



ПАСПОРТ ДОСТУПНОСТИ

объекта и предоставляемых услуг

Муниципальное общеобразовательное бюджетное учреждение
«Средняя общеобразовательная школа «Кудровский центр образования № 1»

дошкольное отделение № 1

2019 г.

1. Общие сведения об объекте

1.1. Наименование (вид) объекта: дошкольное отделение № 1 МОБУ «СОШ «Кудровский ЦО № 1»

1.2. Название организации:

Муниципальное общеобразовательное бюджетное учреждение «Средняя общеобразовательная школа «Кудровский центр образования № 1» (МОБУ «СОШ «Кудровский ЦО № 1»)

1.3. Юридический адрес организации:

188689, Ленинградская область, Всеволожский район, г. Кудрово, улица Центральная, д.48.;

Фактический адрес организации:

188689, Ленинградская область, Всеволожский район, г. Кудрово, Европейский проспект, д.3

1.4. Основание для пользования объектом:

оперативное управление

1.5. Форма собственности:

государственная

1.6. Территориальная принадлежность:

муниципальная

1.7. Предоставление услуг:

образовательная деятельность по реализации основных образовательных программ (дошкольное образование)

1.8. Учредитель организации:

Администрация муниципального образования "Всеволожский муниципальный район" Ленинградской области

1.9. Адрес учредителя организации:

188640, Ленинградская область, город Всеволожск, Колтушское шоссе, д. 138

1.10. Сведения о размещении объекта:

- встроено-пристроенное к торцу жилого дома здание в 2 этажа, общей площадью 2446,5 м²

- прилегающий земельный участок площадью 4440 м².

1.10. Год постройки здания 2015, капитальный ремонт не проводился.

2. Оценка соответствия уровня доступности для инвалидов объекта и имеющихся недостатков в обеспечении условий его доступности для инвалидов.

№ п/п	Показатели доступности	Наличие/отсутствие	Рекомендации
1	Наличие на объекте транспортных средств, используемых для перевозки инвалидов	отсутствуют	Приобретение не планируется, услуги оказываются исключительно на объекте
2	Проведение на объекте капитального ремонта, реконструкции, модернизации, которые полностью будут соответствовать требованиям доступности для инвалидов к объекту и услугам, начиная с 1 июля 2016 г.	-	
3	Текущее обеспечение доступа к объекту инвалидов (до проведения капитального ремонта или реконструкции) и к месту предоставления услуги, предоставление необходимых услуг в дистанционном режиме, предоставление, когда это возможно, необходимых услуг по месту жительства инвалида	В соответствии с проектной документацией дошкольное отделение имеет возможность обучать МГН с учетом небольших доработок	
4	<p>Обеспечение условий индивидуальной мобильности инвалидов и возможности для самостоятельного их передвижения по объекту, на котором инвалидам предоставляются услуги, в том числе, на котором имеются:</p> <p>выделенная стоянка автотранспортных средств для инвалидов;</p> <p>сменное кресло-коляска;</p> <p>адаптированный лифт;</p> <p>поручни;</p>	<p>Имеется</p> <p>Отсутствует</p> <p>Отсутствует</p> <p>Отсутствуют</p>	<p>Условия индивидуальной мобильности инвалидов и возможности для самостоятельного их передвижения по объекту с целью получения услуг в сфере образования будут выполнены частично.</p> <p>Проведение ремонтных работ для подготовки санитарно-гигиенического</p>

	<p>пандус;</p> <p>подъемная платформа (аппарель);</p> <p>раздвижные двери;</p> <p>доступные входные группы;</p> <p>доступные санитарно-гигиенические помещения;</p> <p>достаточная ширина дверных проемов в стенах, лестничных маршей, площадках</p>	<p>Отсутствует</p> <p>Отсутствует</p> <p>Отсутствуют</p> <p>Имеется</p> <p>Отсутствуют</p> <p>Имеется, в соответствии с проектом</p>	<p>помещения на 1 этаже доступного для лиц с нарушением ОДА, установка поручней, запланировано произвести с учетом потребности инвалидов в получении непосредственных услуг на объекте, а также с учетом финансирования</p>
5	<p>Наличие на объекте надлежащего размещения оборудования и носителей информации, необходимых для обеспечения беспрепятственного доступа к объектам (местам предоставления услуг) с учетом ограничений жизнедеятельности инвалида, а также надписей, знаков и иной текстовой и графической информации, выполненной рельефно-точечным шрифтом Брайля и на контрастном фоне</p>	<p>отсутствует</p>	<p>Приобретение оборудования и носителей информации запланировать до 2025 года с учетом финансовых возможностей организации</p>

3. Оценка соответствия уровня обеспечения доступности для инвалидов услуг

№ п/п	Показатели доступности	Наличие/отсутствие	Рекомендации
1	<p>Наличие на объекте помещения, предназначенного для проведения массовых мероприятий, оборудованное индукционной петлей и/или звукоусиливающей аппаратурой</p>	<p>отсутствует</p>	<p>Приобретение индукционной петли и/или звукоусиливающей аппаратуры с целью полного исполнения условия доступности при наличии финансирования</p>

2	Предоставление (возможность) на объекте услуг с использованием русского жестового языка, допуском сурдопереводчика и тифлосурдопереводчика	отсутствует	При необходимости будет заключен договор по предоставлению услуг сурдопереводчика и тифлосурдопереводчика
3	Численность работников, предоставляющих услуги в сфере образования, прошедших инструктирование или обучение для работы с инвалидами по вопросам, связанным с обеспечением доступности для инвалидов объекта и услуг в соответствии с законодательством РФ и законодательством субъекта РФ	1	Проведение инструктирования 100% сотрудников, далее проведение инструктажей на объекте обеспечивать с периодичностью 2 раза в год
4	Наличие на объекте услуг в сфере образования, предоставляемых инвалидам с сопровождением ассистента-помощника	отсутствует	введение новой штатной единицы не запланировано, организация помощи инвалидам будет включена в должностные регламенты и инструкции сотрудников
5	Наличие на объекте услуг в сфере образования, предоставляемых инвалидам с сопровождением тьютора	отсутствует	введение новой штатной единицы не запланировано, организация помощи инвалидам будет включена в должностные регламенты и инструкции сотрудников
6	Численность педагогических работников, имеющих образование и (или) квалификацию, позволяющие осуществлять обучение по адаптированным основным общеобразовательным программам (для дошкольных образовательных	1	Продолжить повышение квалификации пед. работников

	организаций и общеобразовательных организаций)		
7	Численность детей-инвалидов в возрасте от 5 до 18 лет, получающих дополнительное образование.	0	
8	Численность детей-инвалидов в возрасте от 1,5 до 7 лет, охваченных дошкольным образованием	2	Охват 100%
9	Численность детей-инвалидов, которым на объекте созданы условия для получения качественного общего образования	0	Указанный показатель к ОУ не относится
10	Официальный сайт объекта адаптирован для лиц с нарушением зрения (слабовидящих).	имеется	

4. Управленческое решение

№ п/п	Объемы и виды работ, необходимых для приведения объекта и порядка предоставления на нем услуг доступности для инвалидов в соответствии с требованиями законодательства РФ	Запланированные сроки выполнения
1	Надлежащее размещение оборудования и носителей информации, необходимых для обеспечения беспрепятственного доступа к объектам (местам предоставления услуг) с учетом ограничений жизнедеятельности инвалида, а также надписей, знаков и иной текстовой и графической информации, выполненной рельефно-точечным шрифтом Брайля и на контрастном фоне	2020 г.
2	Установка поручней (наружных и внутренних)	2020 г.
3	Приобретение индукционной петли и/или звукоусиливающей аппаратуры	2020 г.
4	Приобретение сменного кресла-коляски	2025 г.
5	Переоборудование санитарно-гигиенического помещения на 1 этаже здания (с установкой перил, санузла на высоте 50 см., установкой кнопки экстренного вызова)	до 2025г.
6	Проведение инструктирования (или обучения) сотрудников для работы с инвалидами по вопросам, связанным с обеспечением доступности для инвалидов объекта и услуг	2020 г.

7	Внесение дополнений в должностные регламенты и инструкции для сотрудников по предоставлению услуг инвалидам и оказанию им при этом необходимой помощи	Приказ от 29.12.2018 г. № 444-од «Об утверждении должностной инструкции ответственного за организацию работы по обеспечению доступности объекта и услуг для МГН»
8	Формы предоставления услуг на объекте: в ходе личного приема граждан, электронного взаимодействия, консультирования по телефону	Продолжить данную работу до 2025 г.

4.1. Проведение ремонтных работ на объекте будут осуществляться с учетом требований – постановления Правительства Российской Федерации от 26 декабря 2014 г. № 1521 «Об утверждении перечня национальных стандартов и сводов правил (частей таких стандартов и сводов правил), в результате применения которых на обязательной основе обеспечивается соблюдение требований Федерального закона «Технический регламент о безопасности зданий и сооружений» и приказа Министерства регионального развития Российской Федерации от 27 декабря 2011 г. № 605 «Об утверждении свода правил «СНиП 35-01-2001 «Доступность зданий и сооружений для маломобильных групп населения» (СП 59.13330.2016)», а также с учетом положений об обеспечении «Разумного приспособления» Конвенции о правах инвалидов от 13 декабря 2006г. (Собрание законодательства Российской Федерации, 2013, №6, ст.468).

4.2. Период проведения работ:

по мере поступления финансовых средств до 2025 года в рамках исполнения Плана мероприятий («дорожная карта») по повышению показателей доступности объектов и предоставляемых на них услуг для инвалидов в МОБУ «Кудровская СОШ №1».

4.3. Ожидаемый результат:

доступность объекта маломобильным группам населения.

4.4 Информация (паспорт доступности) размещена на сайте организации <https://kudrovo.vsevobr.ru>

5. Особые отметки

Паспорт сформирован на основании акта обследования объекта от 21 января 2019 года Комиссией, состав которой утвержден Приказом от 29.12.2018 г. № 444-од (акт прилагается).

МОБУ «СОШ «Кудровский ЦО № 1» оставляет за собой право вносить изменения и дополнения в Паспорт доступности объекта и предоставляемых на

нем услуг с учетом финансирования и потребности в предоставлении услуг на качественно новом уровне с учетом изменения федерального и регионального законодательства.



«УТВЕРЖДАЮ»
Директор МОБУ
«СОШ «Кудровский ЦО № 1»

Кузнецова Е.А.
2019 г.

**АКТ ОБСЛЕДОВАНИЯ
объекта социальной инфраструктуры
К ПАСПОРТУ ДОСТУПНОСТИ ОСИ
№ 2**

21 января 2019г.

1. Общие сведения об объекте

1.1. Наименование (вид) объекта: дошкольное отделение № 1 МОБУ «СОШ «Кудровский ЦО № 1».

1.2. Адрес объекта: 188689, Ленинградская область, Всеволожский район, г. Кудрово, Европейский проспект, д.3.

1.3. Сведения о размещении объекта:

- встроено-пристроенное к торцу жилого дома здание в 2 этажа, общей площадью 2446,5 м²

- прилегающий земельный участок площадью 4440 м².

1.4. Год постройки здания: 2015, последнего капитального ремонта не было.

1.5. Дата предстоящих плановых ремонтных работ: текущего – 2019 г., капитального – нет.

1.6. Название организации (учреждения), (полное юридическое наименование – согласно Уставу, краткое наименование): Муниципальное общеобразовательное бюджетное учреждение «Средняя общеобразовательная школа «Кудровский центр образования № 1» (МОБУ «СОШ «Кудровский ЦО № 1»).

1.7. Юридический адрес организации (учреждения): 188689, Ленинградская область, Всеволожский район, г. Кудрово, улица Центральная, д.48.

2. Характеристика деятельности организации на объекте

- 2.1. Сфера деятельности: образование.
- 2.2. Виды оказываемых услуг: образовательная деятельность по реализации основных образовательных программ (дошкольное образование).
- 2.3. Форма оказания услуг: на объекте.
- 2.4. Категории обслуживаемого населения по возрасту: дети с 3 до 7 лет.
- 2.5. Категории обслуживаемых инвалидов: нет.
- 2.6. Плановая мощность (посещаемость в день): 160 чел.
- 2.7. Участие в ИПР ребенка-инвалида: нет.

3. Состояние доступности объекта

- 3.1. Путь следования к объекту пассажирским транспортом: нет;
наличие адаптированного пассажирского транспорта к объекту: общественный пассажирский автобус.
- 3.2. Путь к объекту от ближайшей остановки пассажирского транспорта:
 - 3.2.1 расстояние до объекта от остановки транспорта: 240 м;
 - 3.2.2 время движения (пешком): 5-7 мин;
 - 3.2.3 наличие выделенного от проезжей части пешеходного пути (да, нет): да;
 - 3.2.4 Перекрестки: нерегулируемые;
 - 3.2.5 Информация на пути следования к объекту (акустическая, тактильная, визуальная): визуальная;
 - 3.2.6 Перепады высоты на пути: есть;
Их обустройство для инвалидов на коляске: предусмотрены съезды с пешеходных зон на внутри-дворовые проезды для автотранспорта, высота бортовых камней не превышает 4 см;
- 3.3 Организация доступности объекта для инвалидов – форма обслуживания:

№№ п/п	Категория инвалидов (вид нарушения)	Вариант организации доступности объекта (формы обслуживания)*
1.	Все категории инвалидов и МГН	«Б»
	<i>в том числе инвалиды:</i>	
2	передвигающиеся на креслах-колясках	«Б»
3	с нарушениями опорно-двигательного аппарата	«Б»
4	с нарушениями зрения	«ДУ»
5	с нарушениями слуха	«А»
6	с нарушениями умственного развития	«А»

* - указывается один из вариантов: «А», «Б», «ДУ», «ВНД»

3.4 Состояние доступности основных структурно-функциональных зон:

№ № п/п	Основные структурно-функциональные зоны	Состояние доступности, в том числе для основных категорий инвалидов**	Приложение	
			№ на плане	№ фото
1	Территория, прилегающая к зданию (участок)	ДП-В		
2	Вход (входы) в здание	ДП-И (О, Г, У)		
3	Путь (пути) движения внутри здания (в т.ч. пути эвакуации)	ДЧ-В		
4	Зона целевого назначения здания (целевого посещения объекта)	ДЧ-В		
5	Санитарно-гигиенические помещения	ДЧ-И (О, Г, У)		
6	Система информации и связи (на всех зонах)	ДЧ-И (К, О, Г, У)		
7	Пути движения к объекту (от остановки транспорта)	ДП-И (К, О, Г, У)		

** Указывается: **ДП-В** - доступно полностью всем; **ДП-И** (К, О, С, Г, У) – доступно полностью избирательно (указать категории инвалидов); **ДЧ-В** - доступно частично всем; **ДЧ-И** (К, О, С, Г, У) – доступно частично избирательно (указать категории инвалидов); **ДУ** - доступно условно, **ВНД** - недоступно

3.5. ИТОГОВОЕ ЗАКЛЮЧЕНИЕ о состоянии доступности ОСИ: ДЧ-И (О, Г, У), т.е. доступен частично, избирательно

4. Управленческое решение (проект)

4.1. Рекомендации по адаптации основных структурных элементов объекта:

№ п \п	Основные структурно-функциональные зоны объекта	Рекомендации по адаптации объекта (вид работы)*
1	Территория, прилегающая к зданию (участок)	не нуждается
2	Вход (входы) в здание	текущий ремонт
3	Путь (пути) движения внутри здания (в т.ч. пути эвакуации)	текущий ремонт
4	Зона целевого назначения здания (целевого посещения объекта)	индивидуальное решение с ТСП
5	Санитарно-гигиенические помещения	текущий ремонт
6	Система информации на объекте (на всех зонах)	индивидуальное решение с ТСП
7	Пути движения к объекту (от остановки транспорта)	индивидуальное решение с ТСП
8.	Все зоны и участки	индивидуальное решение с ТСП

*- указывается один из вариантов (видов работ): не нуждается; ремонт (текущий, капитальный); индивидуальное решение с ТСП; технические решения невозможны – организация альтернативной формы обслуживания

4.2. Период проведения работ: по мере поступления финансовых средств до 2025 года в рамках исполнения Плана мероприятий («дорожная карта») по повышению показателей доступности объектов и предоставляемых на них услуг для инвалидов в МОБУ «СОШ «Кудровский ЦО №1».

4.3 Ожидаемый результат (по состоянию доступности) после выполнения работ по адаптации: доступность объекта маломобильным группам населения.

Оценка результата исполнения программы, плана (по состоянию доступности): удовлетворительно.

4.4. Для принятия решения требуется, не требуется (*нужное подчеркнуть*):

4.4.1. согласование на Комиссии по координации деятельности в сфере обеспечения доступной среды жизнедеятельности для инвалидов и других МГН

- 4.4.2. согласование работ с надзорными органами (в сфере проектирования и строительства, архитектуры, охраны памятников, другое - указать): нет
- 4.4.3. техническая экспертиза; разработка проектно-сметной документации: нет
- 4.4.4. согласование с вышестоящей организацией (собственником объекта): нет
- 4.4.5. согласование с общественными организациями инвалидов: нет
- 4.4.6. другое: нет

Имеется заключение уполномоченной организации о состоянии доступности объекта (наименование документа и выдавшей его организации, дата), прилагается: нет

4.7. Информация размещена (обновлена) на сайте ОУ: <https://kudrovo.vsevoabr.ru>

5. Особые отметки

ПРИЛОЖЕНИЯ:

Результаты обследования:

- | | | | |
|--|----|----------|----|
| 1. Территории, прилегающей к объекту | на | <u>1</u> | л. |
| 2. Входа (входов) в здание | на | <u>1</u> | л. |
| 3. Путей движения в здании | на | <u>1</u> | л. |
| 4. Зоны целевого назначения объекта | на | <u>3</u> | л. |
| 5. Санитарно-гигиенических помещений | на | <u>1</u> | л. |
| 6. Системы информации (и связи) на объекте | на | <u>1</u> | л. |

Результаты фотофиксации на объекте

на - л.

Поэтажные планы

на 2 л.

Руководитель

рабочей группы: зам.директора по безопасности Тютрюмова Н.Л.

(Должность, Ф.И.О.)

(Подпись)

Члены рабочей группы: зам.директора по АХР Яновицкая Н.И.

(Должность, Ф.И.О.)

(Подпись)

Зам.директора по ВР Казанцева Л.С.

(Должность, Ф.И.О.)

(Подпись)

I. Результаты обследования:

1. Территории, прилегающей к зданию (участка)

дошкольного отделения № 1 МОБУ «СОШ «Кудровский ЦО № 1»,
188689, Ленинградская обл., Всеволожский район, г. Кудрово,
Европейский пр., д.3.

N п/п	Наименование функционально-планировочного элемента	Наличие элемента			Выявленные нарушения и замечания		Работы по адаптации объектов	
		есть/нет	N на плане	N фото	Содержание	Значимо для инвалида (категория)	Содержание	Виды работ
1	Вход (входы) на территорию	есть	-	-	-	-	-	-
2	Путь (пути) движения на территории	есть	-	-	-	-	-	-
3	Лестница (наружная)	нет	-	-	-	-	-	-
4	Пандус (наружный)	нет	-	-	-	-	-	-
5	Автостоянка и парковка	есть	-	-	-	-	-	-
	ОБЩИЕ требования к зоне							

II. Заключение по зоне:

Наименование структурно-функциональной зоны	Состояние доступности <*> (к пункту 3.4 Акта обследования ОСИ)	Приложение		Рекомендации по адаптации (вид работы) <***> к пункту 4.1 Акта обследования ОСИ
		на плане	N фото	
Территория, прилегающая к зданию (участок)	ДП-В	-	-	Не нуждается

<*> Указывается: ДП-В - доступно полностью всем; ДП-И (К, О, С, Г, У) - доступно полностью избирательно (указать категории инвалидов); ДЧ-В - доступно частично всем; ДЧ-И (К, О, С, Г, У) - доступно частично избирательно (указать категории инвалидов); ДУ - доступно условно, ВНД - недоступно.

<***> Указывается один из вариантов: не нуждается; ремонт (текущий, капитальный); индивидуальное решение с ТСР; технические решения невозможны - организация альтернативной формы обслуживания.

Комментарий к заключению: _____

I. Результаты обследования:

2. Входа (входов) в здание

дошкольного отделения № 1 МОБУ «СОШ «Кудровский ЦО № 1»,
188689, Ленинградская обл., Всеволожский район, г. Кудрово,
Европейский пр., д.3.

N п/п	Наименование функционально-планировочного элемента	Наличие элемента			Выявленные нарушения и замечания		Работы по адаптации объектов	
		есть/нет	N на плане	N фото	Содержание	Значимо для инвалида (категория)	Содержание	Виды работ
1	Лестница (наружная)	нет	-	-	-	-	-	-
2	Пандус (наружный)	нет	-	-	-	-	-	-
3	Входная площадка (перед дверью)	есть	-	-	-	-	-	-
4	Дверь (входная)	есть	-	-	-	-	-	-
5	Тамбур	есть	-	-	-	-	-	-
	ОБЩИЕ требования к зоне							

II. Заключение по зоне:

Наименование структурно-функциональной зоны	Состояние доступности <*> (к пункту 3.4 Акта обследования ОСИ)	Приложение		Рекомендации по адаптации (вид работы) <***> к пункту 4.1 Акта обследования ОСИ
		на плане	N фото	
Вход в здание	ДП-И (О, Г, У)	-	-	Текущий ремонт

<*> Указывается: ДП-В - доступно полностью всем; ДП-И (К, О, С, Г, У) - доступно полностью избирательно (указать категории инвалидов); ДЧ-В - доступно частично всем; ДЧ-И (К, О, С, Г, У) - доступно частично избирательно (указать категории инвалидов); ДУ - доступно условно, ВНД - недоступно.

<***> Указывается один из вариантов: не нуждается; ремонт (текущий, капитальный); индивидуальное решение с ТСП; технические решения невозможны - организация альтернативной формы обслуживания.

Комментарий к заключению: _____

I. Результаты обследования:

3. Пути (путей) движения внутри здания (в т.ч. путей эвакуации)
дошкольного отделения № 1 МОБУ «СОШ «Кудровский ЦО № 1»,
188689, Ленинградская обл., Всеволожский район, г. Кудрово,
Европейский пр., д.3.

N п/п	Наименование функционально-планировочного элемента	Наличие элемента			Выявленные нарушения и замечания		Работы по адаптации объектов	
		есть/нет	на плане	N фото	Содержание	Значимо для инвалида (категория)	Содержание	Виды работ
1	Коридор (вестибюль, зона ожидания, галерея, балкон)	есть	-	-	-	-	-	-
2	Лестница (внутри здания)	есть	-	-	-	-	-	-
3	Пандус (внутри здания)	нет	-	-	-	-	-	-
4	Лифт пассажирский (или подъемник)	нет	-	-	-	-	-	-
5	Дверь	есть	-	-	-	-	-	-
6	Пути эвакуации (в т.ч. зоны безопасности)	есть	-	-	-	-	-	-
	ОБЩИЕ требования к зоне							

II. Заключение по зоне:

Наименование структурно-функциональной зоны	Состояние доступности <*> (к пункту 3.4 Акта обследования ОСИ)	Приложение		Рекомендации по адаптации (вид работы) <***> к пункту 4.1 Акта обследования ОСИ
		N на плане	N фото	
Пути (путей) движения внутри здания (в т.ч. путей эвакуации)	ДЧ-В			Текущий ремонт

<*> Указывается: ДП-В - доступно полностью всем; ДП-И (К, О, С, Г, У) - доступно полностью избирательно (указать категории инвалидов); ДЧ-В - доступно частично всем; ДЧ-И (К, О, С, Г, У) - доступно частично избирательно (указать категории инвалидов); ДУ - доступно условно, ВНД - недоступно.

<***> Указывается один из вариантов: не нуждается; ремонт (текущий, капитальный); индивидуальное решение с ТСР; технические решения невозможны - организация альтернативной формы обслуживания.

Комментарий к заключению: _____

I. Результаты обследования:

4. Зоны целевого назначения здания (целевого посещения объекта)

Вариант I - зона обслуживания инвалидов

дошкольного отделения № 1 МОБУ «СОШ «Кудровский ЦО № 1»,
188689, Ленинградская обл., Всеволожский район, г. Кудрово,
Европейский пр., д.3.

N п/п	Наименование функционально-планировочного элемента	Наличие элемента			Выявленные нарушения и замечания		Работы по адаптации объектов	
		есть/нет	N на плане	N фото	Содержание	Значимо для инвалида (категория)	Содержание	Виды работ
1	Кабинетная форма обслуживания	есть	-	-	-	-	-	-
2	Зальная форма обслуживания	есть	-	-	-	-	-	-
3	Прилавочная форма обслуживания	нет	-	-	-	-	-	-
4	Форма обслуживания с перемещением по маршруту	нет	-	-	-	-	-	-
5	Кабина индивидуального обслуживания	нет	-	-	-	-	-	-
	ОБЩИЕ требования к зоне							

II. Заключение по зоне:

Наименование структурно-функциональной зоны	Состояние доступности <*> (к пункту 3.4 Акта обследования ОСИ)	Приложение		Рекомендации по адаптации (вид работы) <***> к пункту 4.1 Акта обследования ОСИ
		N на плане	N фото	
Зоны целевого назначения здания (целевого посещения объекта) Вариант I- зона обслуживания инвалидов	ДЧ-В			Индивидуальное решение с ТСП

<*> Указывается: ДП-В - доступно полностью всем; ДП-И (К, О, С, Г, У) - доступно полностью избирательно (указать категории инвалидов); ДЧ-В - доступно частично всем; ДЧ-И (К, О, С, Г, У) - доступно частично избирательно (указать категории инвалидов); ДУ - доступно условно, ВНД - недоступно.

<***> Указывается один из вариантов: не нуждается; ремонт (текущий, капитальный); индивидуальное решение с ТСП; технические решения невозможны - организация альтернативной формы обслуживания.

Комментарий к заключению: _____

I. Результаты обследования:

4. Зоны целевого назначения здания (целевого посещения объекта)
Вариант II - места приложения труда
дошкольного отделения № 1 МОБУ «СОШ «Кудровский ЦО № 1»,
188689, Ленинградская обл., Всеволожский район, г. Кудрово,
Европейский пр., д.3.

Наименование функционально-планировочного элемента	Наличие элемента			Выявленные нарушения и замечания		Работы по адаптации объектов	
	есть/нет	№ на плане	№ фото	Содержание	Значимо для инвалида (категория)	Содержание	Виды работ
Место приложения труда	Нет	-	-	-	-	-	-

II. Заключение по зоне:

Наименование структурно-функциональной зоны	Состояние доступности <*> (к пункту 3.4 Акта обследования ОСИ)	Приложение		Рекомендации по адаптации (вид работы) <***> к пункту 4.1 Акта обследования ОСИ
		№ на плане	№ фото	
Зоны целевого назначения здания (целевого посещения объекта) Вариант II- места приложения труда	-			-

<*> Указывается: ДП-В - доступно полностью всем; ДП-И (К, О, С, Г, У) - доступно полностью избирательно (указать категории инвалидов); ДЧ-В - доступно частично всем; ДЧ-И (К, О, С, Г, У) - доступно частично избирательно (указать категории инвалидов); ДУ - доступно условно, ВНД - недоступно.

<***> Указывается один из вариантов: не нуждается; ремонт (текущий, капитальный); индивидуальное решение с ТСР; технические решения невозможны - организация альтернативной формы обслуживания.

Комментарий к заключению: _____

I. Результаты обследования:

4. Зоны целевого назначения здания (целевого посещения объекта)

Вариант III - жилые помещения

дошкольного отделения № 1 МОБУ «СОШ «Кудровский ЦО № 1»,
188689, Ленинградская обл., Всеволожский район, г. Кудрово,
Европейский пр., д.3.

Наименование функционально-планировочного элемента	Наличие элемента			Выявленные нарушения и замечания		Работы по адаптации объектов	
	есть/нет	№ на плане	№ фото	Содержание	Значимо для инвалида (категория)	Содержание	Виды работ
Жилые помещения	Нет	-	-	-	-	-	-

II. Заключение по зоне:

Наименование структурно-функциональной зоны	Состояние доступности <*> (к пункту 3.4 Акта обследования ОСИ)	Приложение		Рекомендации по адаптации (вид работы) <***> к пункту 4.1 Акта обследования ОСИ
		№ на плане	№ фото	
Зоны целевого назначения здания (целевого посещения объекта) Вариант III – жилые помещения	-	-	-	-

<*> Указывается: ДП-В - доступно полностью всем; ДП-И (К, О, С, Г, У) - доступно полностью избирательно (указать категории инвалидов); ДЧ-В - доступно частично всем; ДЧ-И (К, О, С, Г, У) - доступно частично избирательно (указать категории инвалидов); ДУ - доступно условно, ВНД - недоступно.

<***> Указывается один из вариантов: не нуждается; ремонт (текущий, капитальный); индивидуальное решение с ТСП; технические решения невозможны - организация альтернативной формы обслуживания.

Комментарий к заключению: _____

I. Результаты обследования:

5. Санитарно-гигиенических помещений

дошкольного отделения № 1 МОБУ «СОШ «Кудровский ЦО № 1»,
188689, Ленинградская обл., Всеволожский район, г. Кудрово,
Европейский пр., д.3.

N п/п	Наименование функционально-планировочного элемента	Наличие элемента			Выявленные нарушения и замечания		Работы по адаптации объектов	
		есть/нет	N на плане	N фото	Содержание	Значимо для инвалида (категория)	Содержание	Виды работ
1	Туалетная комната	есть	-	-	таблички поручни	К, С	-	-
2	Душевая/ванная комната	нет	-	-	-	-	-	-
3	Бытовая комната (гардеробная)	нет	-	-	-	-	-	-
	ОБЩИЕ требования к зоне							

II. Заключение по зоне:

Наименование структурно-функциональной зоны	Состояние доступности <*> (к пункту 3.4 Акта обследования ОСИ)	Приложение		Рекомендации по адаптации (вид работы) <***> к пункту 4.1 Акта обследования ОСИ
		N на плане	N фото	
Санитарно-гигиенических помещений	ДЧ-И (О, Г, У)			Текущий ремонт

<*> Указывается: ДП-В - доступно полностью всем; ДП-И (К, О, С, Г, У) - доступно полностью избирательно (указать категории инвалидов); ДЧ-В - доступно частично всем; ДЧ-И (К, О, С, Г, У) - доступно частично избирательно (указать категории инвалидов); ДУ - доступно условно, ВНД - недоступно.

<***> Указывается один из вариантов: не нуждается; ремонт (текущий, капитальный); индивидуальное решение с ТСП; технические решения невозможны - организация альтернативной формы обслуживания.

Комментарий к заключению: _____

I. Результаты обследования:

6. Системы информации на объекте

дошкольного отделения № 1 МОБУ «СОШ «Кудровский ЦО № 1»,
188689, Ленинградская обл., Всеволожский район, г. Кудрово,
Европейский пр., д.3.

N п/п	Наименование функционально-планировочного элемента	Наличие элемента			Выявленные нарушения и замечания		Работы по адаптации объектов	
		есть/нет	N на плане	N фото	Содержание	Значимо для инвалида (категория)	Содержание	Виды работ
1	Визуальные средства	есть	-	-	-	-	-	-
2	Акустические средства	нет	-	-	-	-	-	-
3	Тактильные средства	нет	-	-	-	-	-	-
	ОБЩИЕ требования к зоне							

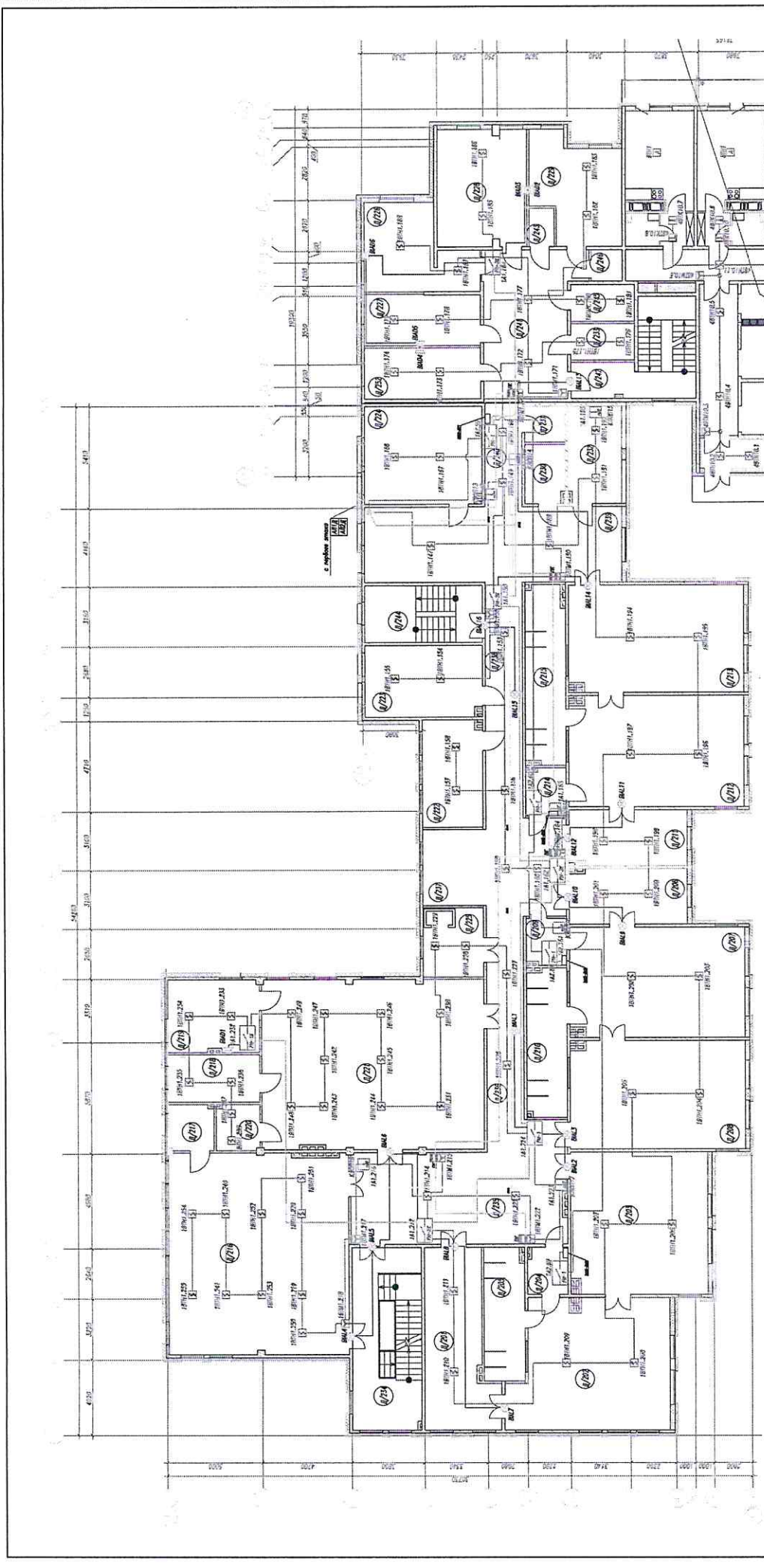
II. Заключение по зоне:

Наименование структурно-функциональной зоны	Состояние доступности <*> (к пункту 3.4 Акта обследования ОСИ)	Приложение		Рекомендации по адаптации (вид работы) <***> к пункту 4.1 Акта обследования ОСИ
		N на плане	N фото	
Система информации на объекте	ДЧ-И (К, О, Г, У)			Индивидуальное решение с ТСР

<*> Указывается: ДП-В - доступно полностью всем; ДП-И (К, О, С, Г, У) - доступно полностью избирательно (указать категории инвалидов); ДЧ-В - доступно частично всем; ДЧ-И (К, О, С, Г, У) - доступно частично избирательно (указать категории инвалидов); ДУ - доступно условно, ВНД - недоступно.

<***> Указывается один из вариантов: не нуждается; ремонт (текущий, капитальный); индивидуальное решение с ТСР; технические решения невозможны - организация альтернативной формы обслуживания.

Комментарий к заключению: _____



Экспликация помещений 1-го этажа

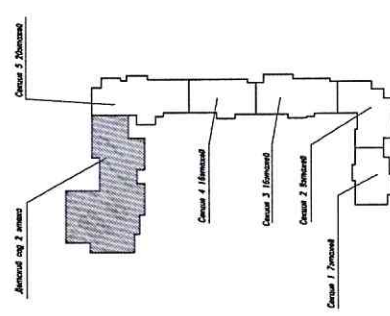
Номер	Имя	Площадь	Статус
Д/С служебно-бытовая помещения			И
Д/230	Помещение для хранения шприцев	6,45	
Д/231	Помещение для уборочного инвентаря	4,11	
Д/232	Помещение кухни	4,39	
Д/233	Помещение для хранения посуды	3,81	
Д/234	С/У для персонала	6,29	
Д/235	Место хранения	2,63	
Д/236	С/У для персонала	6,82	
Д/С зала, лектория			И
Д/234	Лекционная клетка	34,89	
Д/235	Зал	61,66	
Д/236	Коридор	20,58	
Д/237	Реквизиар	35,05	
Д/238	Коридор	23,81	
Д/239	Реквизиар	54,05	
Д/240	Коридор	10,98	
Д/241	Реквизиар	35,04	
Д/242	Лекционная клетка	22,00	
Д/244	Лекционная клетка	18,18	
		1247,28	

Экспликация помещений 1-го этажа

Номер	Имя	Площадь	Статус
Д/С палатки			И
Д/225	Экспозиционная таблица	11,08	
Д/С помещения для занятий			И
Д/216	Зал для музыкальных занятий	99,54	
Д/217	Кладовая зала	5,69	
Д/218	Кладовая зала	12,00	
Д/219	Помещение туалета	19,07	
Д/220	Кладовая зала	5,57	
Д/221	Зал для досуговой занятости	104,05	
Д/222	Кладовое помещение	5,81	
Д/223	Кладовое помещение	17,71	
Д/224	Кладовое помещение	317,68	

Экспликация помещений 1-го этажа

Номер	Имя	Площадь	Статус
Д/С организационные помещения			И
Д/276	Комната персонала	22,03	
Д/277	Кабинет заведующей	16,04	
Д/278	Инструментальный кабинет	27,84	
Д/279	Кабинет заведующей	24,58	
Д/282	Помещение для персонала	16,41	
Д/283	Помещение для персонала	106,90	
Д/С служебно-бытовые помещения			И
Д/213	Туалет	19,47	
Д/214	Спальня	31,60	
Д/215	Раздевальня	13,60	
Д/216	Раздевальня	13,00	
Д/217	Туалет	5,16	
Д/218	Туалет	5,21	
Д/219	Туалет	5,78	
Д/220	Туалет	16,34	
Д/221	Туалет	5,16	
Д/222	Спальня	53,26	
Д/223	Бертолет	54,86	
Д/224	Бертолет	5,12	
Д/225	Раздевальня	14,71	
Д/226	Раздевальня	31,26	
Д/212	Грибница	459,52	



38-2-14-А/ПБ

Инженерный отдел, расположенный по адресу: Республика Беларусь, г. Минск, ул. Советская, д. 100

Генеральный архитектор: [Подпись]

Архитектор: [Подпись]

Инженер: [Подпись]

Структурный инженер: [Подпись]

Секция: [Подпись]

Лист: [Подпись]

Масштаб: [Подпись]

Дата: [Подпись]

Область: [Подпись]