

«УТВЕРЖДАЮ»

Директор МОБУ

«СОШ «Кудровский ЦО № 1»

Кузнецова Е.А.

2019 г.



ПАСПОРТ ДОСТУПНОСТИ

объекта и предоставляемых услуг

Муниципальное общеобразовательное бюджетное учреждение
«Средняя общеобразовательная школа «Кудровский центр образования № 1»

дошкольное отделение № 4

2019 г.

1. Общие сведения об объекте

- 1.1. Наименование (вид) объекта: дошкольное отделение № 4 МОБУ «СОШ «Кудровский ЦО № 1»
- 1.2. Название организации:
Муниципальное общеобразовательное бюджетное учреждение «Средняя общеобразовательная школа «Кудровский центр образования № 1» (МОБУ «СОШ «Кудровский ЦО № 1»)
- 1.3. Юридический адрес организации:
188689, Ленинградская область, Всеволожский район, г. Кудрово, улица Центральная, д.48.;
- Фактический адрес организации:
188689, Ленинградская область, Всеволожский район, г. Кудрово, улица Венская, д.1
- 1.4. Основание для пользования объектом:
договор безвозмездного пользования
- 1.5. Форма собственности:
государственная
- 1.6. Территориальная принадлежность:
муниципальная
- 1.7. Предоставление услуг:
образовательная деятельность по реализации основных образовательных программ (дошкольное образование)
- 1.8. Учредитель организации:
Администрация муниципального образования "Всеволожский муниципальный район" Ленинградской области
- 1.9. Адрес учредителя организации:
188640, Ленинградская область, город Всеволожск, Колтушское шоссе, д. 138
- 1.10. Сведения о размещении объекта:
- отдельно стоящее здание в 2 этажа, общей площадью 3179,9 м²
- прилегающий земельный участок площадью 5015,0 м².
- 1.10. Год постройки здания 2016, капитальный ремонт не проводился.

2. Оценка соответствия уровня доступности для инвалидов объекта и имеющихся недостатков в обеспечении условий его доступности для инвалидов.

№ п/п	Показатели доступности	Наличие/отсутствие	Рекомендации
1	Наличие на объекте транспортных средств, используемых для перевозки инвалидов	отсутствуют	Приобретение не планируется, услуги оказываются исключительно на объекте
2	Проведение на объекте капитального ремонта, реконструкции, модернизации, которые полностью будут соответствовать требованиям доступности для инвалидов к объекту и услугам, начиная с 1 июля 2016 г.	-	
3	Текущее обеспечение доступа к объекту инвалидов (до проведения капитального ремонта или реконструкции) и к месту предоставления услуги, предоставление необходимых услуг в дистанционном режиме, предоставление, когда это возможно, необходимых услуг по месту жительства инвалида	В соответствии с проектной документацией дошкольное отделение имеет возможность обучать МГН с учетом небольших доработок	
4	<p>Обеспечение условий индивидуальной мобильности инвалидов и возможности для самостоятельного их передвижения по объекту, на котором инвалидам предоставляются услуги, в том числе, на котором имеются:</p> <p>выделенная стоянка автотранспортных средств для инвалидов;</p> <p>сменное кресло-коляска;</p> <p>адаптированный лифт;</p> <p>поручни;</p>	<p>Отсутствует</p> <p>Отсутствует</p> <p>Отсутствует</p> <p>Отсутствуют</p>	<p>Условия индивидуальной мобильности инвалидов и возможности для самостоятельного их передвижения по объекту с целью получения услуг в сфере образования будут выполнены частично.</p> <p>Проведение ремонтных работ для подготовки санитарно-гигиенического</p>

	<p>пандус;</p> <p>подъемная платформа (аппарель);</p> <p>раздвижные двери;</p> <p>доступные входные группы;</p> <p>доступные санитарно-гигиенические помещения;</p> <p>достаточная ширина дверных проемов в стенах, лестничных маршей, площадках</p>	<p>Отсутствует</p> <p>Имеется</p> <p>Отсутствуют</p> <p>Имеется</p> <p>Имеется</p> <p>Имеется, в соответствии с проектом</p>	<p>помещения на 1 этаже доступного для лиц с нарушением ОДА, установка поручней, запланировано произвести с учетом потребности инвалидов в получении непосредственных услуг на объекте, а также с учетом финансирования</p>
5	<p>Наличие на объекте надлежащего размещения оборудования и носителей информации, необходимых для обеспечения беспрепятственного доступа к объектам (местам предоставления услуг) с учетом ограничений жизнедеятельности инвалида, а также надписей, знаков и иной текстовой и графической информации, выполненной рельефно-точечным шрифтом Брайля и на контрастном фоне</p>	<p>отсутствует</p>	<p>Приобретение оборудования и носителей информации запланировать до 2025 года с учетом финансовых возможностей организации</p>

3. Оценка соответствия уровня обеспечения доступности для инвалидов услуг

№ п/п	Показатели доступности	Наличие/отсутствие	Рекомендации
1	<p>Наличие на объекте помещения, предназначенного для проведения массовых мероприятий, оборудованное индукционной петлей и/или звукоусиливающей аппаратурой</p>	<p>отсутствует</p>	<p>Приобретение индукционной петли и/или звукоусиливающей аппаратуры с целью полного исполнения условия доступности при наличии финансирования</p>

2	Предоставление (возможность) на объекте услуг с использованием русского жестового языка, допуском сурдопереводчика и тифлосурдопереводчика	отсутствует	При необходимости будет заключен договор по предоставлению услуг сурдопереводчика и тифлосурдопереводчика
3	Численность работников, предоставляющих услуги в сфере образования, прошедших инструктирование или обучение для работы с инвалидами по вопросам, связанным с обеспечением доступности для инвалидов объекта и услуг в соответствии с законодательством РФ и законодательством субъекта РФ	1	Проведение инструктирования 100% сотрудников, далее проведение инструктажей на объекте обеспечивать с периодичностью 2 раза в год
4	Наличие на объекте услуг в сфере образования, предоставляемых инвалидам с сопровождением ассистента-помощника	отсутствует	введение новой штатной единицы не запланировано, организация помощи инвалидам будет включена в должностные регламенты и инструкции сотрудников
5	Наличие на объекте услуг в сфере образования, предоставляемых инвалидам с сопровождением тьютора	отсутствует	введение новой штатной единицы не запланировано, организация помощи инвалидам будет включена в должностные регламенты и инструкции сотрудников
6	Численность педагогических работников, имеющих образование и (или) квалификацию, позволяющие осуществлять обучение по адаптированным основным общеобразовательным программам (для дошкольных образовательных	1	Продолжить повышение квалификации пед. работников

	организаций и общеобразовательных организаций)		
7	Численность детей-инвалидов в возрасте от 5 до 18 лет, получающих дополнительное образование.	0	
8	Численность детей-инвалидов в возрасте от 1,5 до 7 лет, охваченных дошкольным образованием	1	Охват 100%
9	Численность детей-инвалидов, которым на объекте созданы условия для получения качественного общего образования	0	Указанный показатель к ОУ не относится
10	Официальный сайт объекта адаптирован для лиц с нарушением зрения (слабовидящих).	имеется	

4. Управленческое решение

№ п/п	Объемы и виды работ, необходимых для приведения объекта и порядка предоставления на нем услуг доступности для инвалидов в соответствии с требованиями законодательства РФ	Запланированные сроки выполнения
1	Надлежащее размещение оборудования и носителей информации, необходимых для обеспечения беспрепятственного доступа к объектам (местам предоставления услуг) с учетом ограничений жизнедеятельности инвалида, а также надписей, знаков и иной текстовой и графической информации, выполненной рельефно-точечным шрифтом Брайля и на контрастном фоне	2020 г.
2	Установка поручней (наружных и внутренних)	2020 г.
3	Приобретение индукционной петли и/или звукоусиливающей аппаратуры	2020 г.
4	Приобретение сменного кресла-коляски	2025 г.
5	Переоборудование санитарно-гигиенического помещения на 1 этаже здания (установка перил)	до 2025г.
6	Проведение инструктирования (или обучения) сотрудников для работы с инвалидами по вопросам, связанным с обеспечением доступности для инвалидов объекта и услуг	2020 г.

7	Внесение дополнений в должностные регламенты и инструкции для сотрудников по предоставлению услуг инвалидам и оказанию им при этом необходимой помощи	Приказ от 29.12.2018 г. № 444-од «Об утверждении должностной инструкции ответственного за организацию работы по обеспечению доступности объекта и услуг для МГН»
8	Формы предоставления услуг на объекте: в ходе личного приема граждан, электронного взаимодействия, консультирования по телефону	Продолжить данную работу до 2025 г.

4.1. Проведение ремонтных работ на объекте будут осуществляться с учетом требований – постановления Правительства Российской Федерации от 26 декабря 2014 г. № 1521 «Об утверждении перечня национальных стандартов и сводов правил (частей таких стандартов и сводов правил), в результате применения которых на обязательной основе обеспечивается соблюдение требований Федерального закона «Технический регламент о безопасности зданий и сооружений» и приказа Министерства регионального развития Российской Федерации от 27 декабря 2011 г. № 605 «Об утверждении свода правил «СНиП 35-01-2001 «Доступность зданий и сооружений для маломобильных групп населения» (СП 59.13330.2016)», а также с учетом положений об обеспечении «Разумного приспособления» Конвенции о правах инвалидов от 13 декабря 2006г. (Собрание законодательства Российской Федерации, 2013, №6, ст.468).

4.2. Период проведения работ:

по мере поступления финансовых средств до 2025 года в рамках исполнения Плана мероприятий («дорожная карта») по повышению показателей доступности объектов и предоставляемых на них услуг для инвалидов в МОБУ «СОШ «Кудровский ЦО №1».

4.3. Ожидаемый результат:

доступность объекта маломобильным группам населения.

4.4 Информация (паспорт доступности) размещена на сайте организации <https://kudrovo.vsevobr.ru>

5. Особые отметки

Паспорт сформирован на основании акта обследования объекта от 21 января 2019 года Комиссией, состав которой утвержден Приказом от 29.12.2018 г. № 444-од (акт прилагается).

МОБУ «СОШ «Кудровский ЦО № 1» оставляет за собой право вносить изменения и дополнения в Паспорт доступности объекта и предоставляемых на

нем услуг с учетом финансирования и потребности в предоставлении услуг на качественно новом уровне с учетом изменения федерального и регионального законодательства.



«УТВЕРЖДАЮ»

Директор МОБУ

«СОШ «Кудровский ЦО № 1»

Кузнецова Е.А.

2019 г.

**АКТ ОБСЛЕДОВАНИЯ
объекта социальной инфраструктуры
К ПАСПОРТУ ДОСТУПНОСТИ ОСИ
№ 5**

21 января 2019г.

1. Общие сведения об объекте

- 1.1. Наименование (вид) объекта: дошкольное отделение № 4 МОБУ «СОШ «Кудровский ЦО № 1».
- 1.2. Адрес объекта: 188689, Ленинградская область, Всеволожский район, г. Кудрово, улица Венская, д.1.
- 1.3. Сведения о размещении объекта:
- отдельно стоящее здание в 2 этажа, общей площадью 3179,9 м²
 - прилегающий земельный участок площадью 5015,0 м².
- 1.4. Год постройки здания: 2016, последнего капитального ремонта не было.
- 1.5. Дата предстоящих плановых ремонтных работ: текущего – 2019 г., капитального – нет.
- 1.6. Название организации (учреждения), (полное юридическое наименование – согласно Уставу, краткое наименование): Муниципальное общеобразовательное бюджетное учреждение «Средняя общеобразовательная школа «Кудровский центр образования № 1» (МОБУ «СОШ «Кудровский ЦО № 1»).
- 1.7. Юридический адрес организации (учреждения): 188689, Ленинградская область, Всеволожский район, г. Кудрово, улица Центральная, д.48.

2. Характеристика деятельности организации на объекте

2.1. Сфера деятельности: образование.

2.2. Виды оказываемых услуг: образовательная деятельность по реализации основных образовательных программ (дошкольное образование).

2.3. Форма оказания услуг: на объекте.

2.4. Категории обслуживаемого населения по возрасту: дети с 3 до 7 лет.

2.5. Категории обслуживаемых инвалидов: нет.

2.6. Плановая мощность (посещаемость в день): 160 чел.

2.7. Участие в ИПР ребенка-инвалида: нет.

3. Состояние доступности объекта

3.1. Путь следования к объекту пассажирским транспортом: нет;

наличие адаптированного пассажирского транспорта к объекту: общественный пассажирский автобус.

3.2. Путь к объекту от ближайшей остановки пассажирского транспорта:

3.2.1 расстояние до объекта от остановки транспорта: 330 м;

3.2.2 время движения (пешком): 7-8 мин;

3.2.3 наличие выделенного от проезжей части пешеходного пути (да, нет): да;

3.2.4 Перекрестки: нерегулируемые;

3.2.5 Информация на пути следования к объекту (акустическая, тактильная, визуальная): визуальная;

3.2.6 Перепады высоты на пути: есть;

Их обустройство для инвалидов на коляске: предусмотрены съезды с пешеходных зон на внутри-дворовые проезды для автотранспорта, высота бортовых камней не превышает 4 см;

3.3 Организация доступности объекта для инвалидов – форма обслуживания:

№№ п/п	Категория инвалидов (вид нарушения)	Вариант организации доступности объекта (формы обслуживания)*
1.	Все категории инвалидов и МГН	«Б»
	<i>в том числе инвалиды:</i>	
2	передвигающиеся на креслах-колясках	«Б»
3	с нарушениями опорно-двигательного аппарата	«Б»
4	с нарушениями зрения	«ДУ»
5	с нарушениями слуха	«А»
6	с нарушениями умственного развития	«А»

* - указывается один из вариантов: «А», «Б», «ДУ», «ВНД»

3.4 Состояние доступности основных структурно-функциональных зон:

№ № п/п	Основные структурно-функциональные зоны	Состояние доступности, в том числе для основных категорий инвалидов**	Приложение	
			№ на плане	№ фото
1	Территория, прилегающая к зданию (участок)	ДП-В		
2	Вход (входы) в здание	ДП-И (К, О, Г, У)		
3	Путь (пути) движения внутри здания (в т.ч. пути эвакуации)	ДЧ-В		
4	Зона целевого назначения здания (целевого посещения объекта)	ДЧ-В		
5	Санитарно-гигиенические помещения	ДЧ-И (О, Г, У)		
6	Система информации и связи (на всех зонах)	ДЧ-И (К, О, Г, У)		
7	Пути движения к объекту (от остановки транспорта)	ДП-И (К, О, Г, У)		

** Указывается: ДП-В - доступно полностью всем; ДП-И (К, О, С, Г, У) – доступно полностью избирательно (указать категории инвалидов); ДЧ-В - доступно частично всем; ДЧ-И (К, О, С, Г, У) – доступно частично избирательно (указать категории инвалидов); ДУ - доступно условно, ВНД - недоступно

3.5. ИТОГОВОЕ ЗАКЛЮЧЕНИЕ о состоянии доступности ОСИ: ДЧ-И (К, О, Г, У), т.е. доступен частично, избирательно

4. Управленческое решение (проект)

4.1. Рекомендации по адаптации основных структурных элементов объекта:

№ п \п	Основные структурно-функциональные зоны объекта	Рекомендации по адаптации объекта (вид работы)*
1	Территория, прилегающая к зданию (участок)	не нуждается
2	Вход (входы) в здание	текущий ремонт
3	Путь (пути) движения внутри здания (в т.ч. пути эвакуации)	текущий ремонт
4	Зона целевого назначения здания (целевого посещения объекта)	индивидуальное решение с ТСР
5	Санитарно-гигиенические помещения	текущий ремонт
6	Система информации на объекте (на всех зонах)	индивидуальное решение с ТСР
7	Пути движения к объекту (от остановки транспорта)	индивидуальное решение с ТСР
8.	Все зоны и участки	индивидуальное решение с ТСР

*- указывается один из вариантов (видов работ): не нуждается; ремонт (текущий, капитальный); индивидуальное решение с ТСР; технические решения невозможны – организация альтернативной формы обслуживания

4.2. Период проведения работ: по мере поступления финансовых средств до 2025 года в рамках исполнения Плана мероприятий («дорожная карта») по повышению показателей доступности объектов и предоставляемых на них услуг для инвалидов в МОБУ «СОШ «Кудровский ЦО №1».

4.3 Ожидаемый результат (по состоянию доступности) после выполнения работ по адаптации: доступность объекта маломобильным группам населения.

Оценка результата исполнения программы, плана (по состоянию доступности): удовлетворительно.

4.4. Для принятия решения требуется, не требуется (*нужное подчеркнуть*):

4.4.1. согласование на Комиссии по координации деятельности в сфере обеспечения доступной среды жизнедеятельности для инвалидов и других МГН

- 4.4.2. согласование работ с надзорными органами (в сфере проектирования и строительства, архитектуры, охраны памятников, другое - указать): нет
- 4.4.3. техническая экспертиза; разработка проектно-сметной документации: нет
- 4.4.4. согласование с вышестоящей организацией (собственником объекта): нет
- 4.4.5. согласование с общественными организациями инвалидов: нет
- 4.4.6. другое: нет

Имеется заключение уполномоченной организации о состоянии доступности объекта (наименование документа и выдавшей его организации, дата), прилагается: нет

4.7. Информация размещена (обновлена) на сайте ОУ: <https://kudrovo.vseovobr.ru>

5. Особые отметки

ПРИЛОЖЕНИЯ:

Результаты обследования:

- | | |
|--|----------------|
| 1. Территории, прилегающей к объекту | на <u>1</u> л. |
| 2. Входа (входов) в здание | на <u>1</u> л. |
| 3. Путей движения в здании | на <u>1</u> л. |
| 4. Зоны целевого назначения объекта | на <u>3</u> л. |
| 5. Санитарно-гигиенических помещений | на <u>1</u> л. |
| 6. Системы информации (и связи) на объекте | на <u>1</u> л. |

Результаты фотофиксации на объекте	на <u>-</u> л.
Позажные планы	на <u>2</u> л.

Руководитель

рабочей группы: зам.директора по безопасности Тютрюмова Н.Л.
(Должность, Ф.И.О.)


(Подпись)

Члены рабочей группы: зам.директора по АХР Яновицкая Н.И.
(Должность, Ф.И.О.)


(Подпись)

Зам.директора по ВР Казанцева Л.С.
(Должность, Ф.И.О.)


(Подпись)

I. Результаты обследования:

1. Территории, прилегающей к зданию (участка)

дошкольного отделения № 4 МОБУ «СОШ «Кудровский ЦО № 1»»,
188689, Ленинградская обл., Всеволожский район, г. Кудрово,
ул. Венская, д.1.

N п/п	Наименование функционально-планировочного элемента	Наличие элемента			Выявленные нарушения и замечания		Работы по адаптации объектов	
		есть/нет	N на плане	N фото	Содержание	Значимо для инвалида (категория)	Содержание	Виды работ
1	Вход (входы) на территорию	есть	-	-	-	-	-	-
2	Путь (пути) движения на территории	есть	-	-	-	-	-	-
3	Лестница (наружная)	нет	-	-	-	-	-	-
4	Пандус (наружный)	нет	-	-	-	-	-	-
5	Автостоянка и парковка	нет	-	-	-	-	-	-
	ОБЩИЕ требования к зоне							

II. Заключение по зоне:

Наименование структурно-функциональной зоны	Состояние доступности <*> (к пункту 3.4 Акта обследования ОСИ)	Приложение		Рекомендации по адаптации (вид работы) <***> к пункту 4.1 Акта обследования ОСИ
		на плане	N фото	
Территория, прилегающая к зданию (участок)	ДП-В	-	-	Не нуждается

<*> Указывается: ДП-В - доступно полностью всем; ДП-И (К, О, С, Г, У) - доступно полностью избирательно (указать категории инвалидов); ДЧ-В - доступно частично всем; ДЧ-И (К, О, С, Г, У) - доступно частично избирательно (указать категории инвалидов); ДУ - доступно условно, ВНД - недоступно.

<***> Указывается один из вариантов: не нуждается; ремонт (текущий, капитальный); индивидуальное решение с ТСР; технические решения невозможны - организация альтернативной формы обслуживания.

Комментарий к заключению: _____

I. Результаты обследования:

2. Входа (входов) в здание

дошкольного отделения № 4 МОБУ «СОШ «Кудровский ЦО № 1»,
188689, Ленинградская обл., Всеволожский район, г. Кудрово,
ул. Венская, д.1.

N п/п	Наименование функционально-планировочного элемента	Наличие элемента			Выявленные нарушения и замечания		Работы по адаптации объектов	
		есть/нет	N на плане	N фото	Содержание	Значимо для инвалида (категория)	Содержание	Виды работ
1	Лестница (наружная)	нет	-	-	-	-	-	-
2	Пандус (наружный)	нет	-	-	-	-	-	-
3	Входная площадка (перед дверью)	нет	-	-	-	-	-	-
4	Дверь (входная)	есть	-	-	-	-	-	-
5	Тамбур	есть	-	-	-	-	-	-
	ОБЩИЕ требования к зоне							

II. Заключение по зоне:

Наименование структурно-функциональной зоны	Состояние доступности <*> (к пункту 3.4 Акта обследования ОСИ)	Приложение		Рекомендации по адаптации (вид работы) <***> к пункту 4.1 Акта обследования ОСИ
		на плане	N фото	
Вход в здание	ДП-И (К, О, Г, У)	-	-	Текущий ремонт

<*> Указывается: ДП-В - доступно полностью всем; ДП-И (К, О, С, Г, У) - доступно полностью избирательно (указать категории инвалидов); ДЧ-В - доступно частично всем; ДЧ-И (К, О, С, Г, У) - доступно частично избирательно (указать категории инвалидов); ДУ - доступно условно, ВНД - недоступно.

<***> Указывается один из вариантов: не нуждается; ремонт (текущий, капитальный); индивидуальное решение с ТСР; технические решения невозможны - организация альтернативной формы обслуживания.

Комментарий к заключению: _____

I. Результаты обследования:

3. Пути (путей) движения внутри здания (в т.ч. путей эвакуации)
дошкольного отделения № 4 МОБУ «СОШ «Кудровский ЦО № 1»,
188689, Ленинградская обл., Всеволожский район, г. Кудрово,
ул. Венская, д.1.

N п/п	Наименование функционально-планировочного элемента	Наличие элемента			Выявленные нарушения и замечания		Работы по адаптации объектов	
		есть/нет	на плане	N фото	Содержание	Значимо для инвалида (категория)	Содержание	Виды работ
1	Коридор (вестибюль, зона ожидания, галерея, балкон)	есть	-	-	-	-	-	-
2	Лестница (внутри здания)	есть	-	-	-	-	-	-
3	Пандус (внутри здания)	нет	-	-	-	-	-	-
4	Лифт пассажирский (или подъемник)	есть	-	-	-	-	-	-
5	Дверь	есть	-	-	-	-	-	-
6	Пути эвакуации (в т.ч. зоны безопасности)	есть	-	-	-	-	-	-
	ОБЩИЕ требования к зоне							

II. Заключение по зоне:

Наименование структурно-функциональной зоны	Состояние доступности <*> (к пункту 3.4 Акта обследования ОСИ)	Приложение		Рекомендации по адаптации (вид работы) <*> к пункту 4.1 Акта обследования ОСИ
		N на плане	N фото	
Пути (путей) движения внутри здания (в т.ч. путей эвакуации)	ДЧ-В			Текущий ремонт

<*> Указывается: ДП-В - доступно полностью всем; ДП-И (К, О, С, Г, У) - доступно полностью избирательно (указать категории инвалидов); ДЧ-В - доступно частично всем; ДЧ-И (К, О, С, Г, У) - доступно частично избирательно (указать категории инвалидов); ДУ - доступно условно, ВНД - недоступно.

<*> Указывается один из вариантов: не нуждается; ремонт (текущий, капитальный); индивидуальное решение с ТСР; технические решения невозможны - организация альтернативной формы обслуживания.

Комментарий к заключению: _____

І. Результаты обследования:

4. Зоны целевого назначения здания (целевого посещения объекта)

Вариант І - зона обслуживания инвалидов

дошкольного отделения № 4 МОБУ «СОШ «Кудровский ЦО № 1»,
188689, Ленинградская обл., Всеволожский район, г. Кудрово,
ул. Венская, д.1.

N п/п	Наименование функционально-планировочного элемента	Наличие элемента			Выявленные нарушения и замечания		Работы по адаптации объектов	
		есть/нет	N на плане	N фото	Содержание	Значимо для инвалида (категория)	Содержание	Виды работ
1	Кабинетная форма обслуживания	есть	-	-	-	-	-	-
2	Зальная форма обслуживания	есть	-	-	-	-	-	-
3	Прилавочная форма обслуживания	нет	-	-	-	-	-	-
4	Форма обслуживания с перемещением по маршруту	нет	-	-	-	-	-	-
5	Кабина индивидуального обслуживания	нет	-	-	-	-	-	-
	ОБЩИЕ требования к зоне							

ІІ. Заключение по зоне:

Наименование структурно-функциональной зоны	Состояние доступности <*> (к пункту 3.4 Акта обследования ОСИ)	Приложение		Рекомендации по адаптации (вид работы) <***> к пункту 4.1 Акта обследования ОСИ
		N на плане	N фото	
Зоны целевого назначения здания (целевого посещения объекта) Вариант І- зона обслуживания инвалидов	ДЧ-В			Индивидуальное решение с ТСП

<*> Указывается: ДП-В - доступно полностью всем; ДП-И (К, О, С, Г, У) - доступно полностью избирательно (указать категории инвалидов); ДЧ-В - доступно частично всем; ДЧ-И (К, О, С, Г, У) - доступно частично избирательно (указать категории инвалидов); ДУ - доступно условно, ВНД - недоступно.
<***> Указывается один из вариантов: не нуждается; ремонт (текущий, капитальный); индивидуальное решение с ТСП; технические решения невозможны - организация альтернативной формы обслуживания.

Комментарий к заключению: _____

I. Результаты обследования:

4. Зоны целевого назначения здания (целевого посещения объекта) Вариант II - места приложения труда

дошкольного отделения № 4 МОБУ «СОШ «Кудровский ЦО № 1»,
188689, Ленинградская обл., Всеволожский район, г. Кудрово,
ул. Венская, д.1.

Наименование функционально-планировочного элемента	Наличие элемента			Выявленные нарушения и замечания		Работы по адаптации объектов	
	есть/нет	N на плане	N фото	Содержание	Значимо для инвалида (категория)	Содержание	Виды работ
Место приложения труда	Нет	-	-	-	-	-	-

II. Заключение по зоне:

Наименование структурно-функциональной зоны	Состояние доступности <*> (к пункту 3.4 Акта обследования ОСИ)	Приложение		Рекомендации по адаптации (вид работы) <***> к пункту 4.1 Акта обследования ОСИ
		N на плане	N фото	
Зоны целевого назначения здания (целевого посещения объекта) Вариант II- места приложения труда	-			-

<*> Указывается: ДП-В - доступно полностью всем; ДП-И (К, О, С, Г, У) - доступно полностью избирательно (указать категории инвалидов); ДЧ-В - доступно частично всем; ДЧ-И (К, О, С, Г, У) - доступно частично избирательно (указать категории инвалидов); ДУ - доступно условно, ВНД - недоступно.

<***> Указывается один из вариантов: не нуждается; ремонт (текущий, капитальный); индивидуальное решение с ТСР; технические решения невозможны - организация альтернативной формы обслуживания.

Комментарий к заключению: _____

I. Результаты обследования:

4. Зоны целевого назначения здания (целевого посещения объекта) Вариант III - жилые помещения

дошкольного отделения № 4 МОБУ «СОШ «Кудровский ЦО № 1»,
188689, Ленинградская обл., Всеволожский район, г. Кудрово,
ул. Венская, д.1.

Наименование функционально-планировочного элемента	Наличие элемента			Выявленные нарушения и замечания		Работы по адаптации объектов	
	есть/нет	№ на плане	№ фото	Содержание	Значимо для инвалида (категория)	Содержание	Виды работ
Жилые помещения	Нет	-	-	-	-	-	-

II. Заключение по зоне:

Наименование структурно-функциональной зоны	Состояние доступности <*> (к пункту 3.4 Акта обследования ОСИ)	Приложение		Рекомендации по адаптации (вид работы) <***> к пункту 4.1 Акта обследования ОСИ
		№ на плане	№ фото	
Зоны целевого назначения здания (целевого посещения объекта) Вариант III – жилые помещения	-	-	-	-

<*> Указывается: ДП-В - доступно полностью всем; ДП-И (К, О, С, Г, У) - доступно полностью избирательно (указать категории инвалидов); ДЧ-В - доступно частично всем; ДЧ-И (К, О, С, Г, У) - доступно частично избирательно (указать категории инвалидов); ДУ - доступно условно, ВНД - недоступно.

<***> Указывается один из вариантов: не нуждается; ремонт (текущий, капитальный); индивидуальное решение с ТСР; технические решения невозможны - организация альтернативной формы обслуживания.

Комментарий к заключению: _____

I. Результаты обследования:

5. Санитарно-гигиенических помещений

дошкольного отделения № 4 МОБУ «СОШ «Кудровский ЦО № 1»,
188689, Ленинградская обл., Всеволожский район, г. Кудрово,
ул. Венская, д.1.

№ п/п	Наименование функционально-планировочного элемента	Наличие элемента			Выявленные нарушения и замечания		Работы по адаптации объектов	
		есть/нет	№ на плане	№ фото	Содержание	Значимо для инвалида (категория)	Содержание	Виды работ
1	Туалетная комната	есть	-	-	таблички поручни	К, С	-	-
2	Душевая/ванная комната	нет	-	-	-	-	-	-
3	Бытовая комната (гардеробная)	нет	-	-	-	-	-	-
	ОБЩИЕ требования к зоне							

II. Заключение по зоне:

Наименование структурно-функциональной зоны	Состояние доступности <*> (к пункту 3.4 Акта обследования ОСИ)	Приложение		Рекомендации по адаптации (вид работы) <***> к пункту 4.1 Акта обследования ОСИ
		№ на плане	№ фото	
Санитарно-гигиенических помещений	ДЧ-И (О, Г, У)			Текущий ремонт

<*> Указывается: ДП-В - доступно полностью всем; ДП-И (К, О, С, Г, У) - доступно полностью избирательно (указать категории инвалидов); ДЧ-В - доступно частично всем; ДЧ-И (К, О, С, Г, У) - доступно частично избирательно (указать категории инвалидов); ДУ - доступно условно, ВНД - недоступно.

<***> Указывается один из вариантов: не нуждается; ремонт (текущий, капитальный); индивидуальное решение с ТСП; технические решения невозможны - организация альтернативной формы обслуживания.

Комментарий к заключению: _____

I. Результаты обследования:

6. Системы информации на объекте

дошкольного отделения № 4 МОБУ «СОШ «Кудровский ЦО № 1»,
188689, Ленинградская обл., Всеволожский район, г. Кудрово,
ул. Венская, д.1.

N п/п	Наименование функционально-планировочного элемента	Наличие элемента			Выявленные нарушения и замечания		Работы по адаптации объектов	
		есть/нет	N на плане	N фото	Содержание	Значимо для инвалида (категория)	Содержание	Виды работ
1	Визуальные средства	есть	-	-	-	-	-	-
2	Акустические средства	нет	-	-	-	-	-	-
3	Тактильные средства	нет	-	-	-	-	-	-
	ОБЩИЕ требования к зоне							

II. Заключение по зоне:

Наименование структурно-функциональной зоны	Состояние доступности <*> (к пункту 3.4 Акта обследования ОСИ)	Приложение		Рекомендации по адаптации (вид работы) <***> к пункту 4.1 Акта обследования ОСИ
		N на плане	N фото	
Система информации на объекте	ДЧ-И (К, О, Г, У)			Индивидуальное решение с ТСП

<*> Указывается: ДП-В - доступно полностью всем; ДП-И (К, О, С, Г, У) - доступно полностью избирательно (указать категории инвалидов); ДЧ-В - доступно частично всем; ДЧ-И (К, О, С, Г, У) - доступно частично избирательно (указать категории инвалидов); ДУ - доступно условно, ВНД - недоступно.

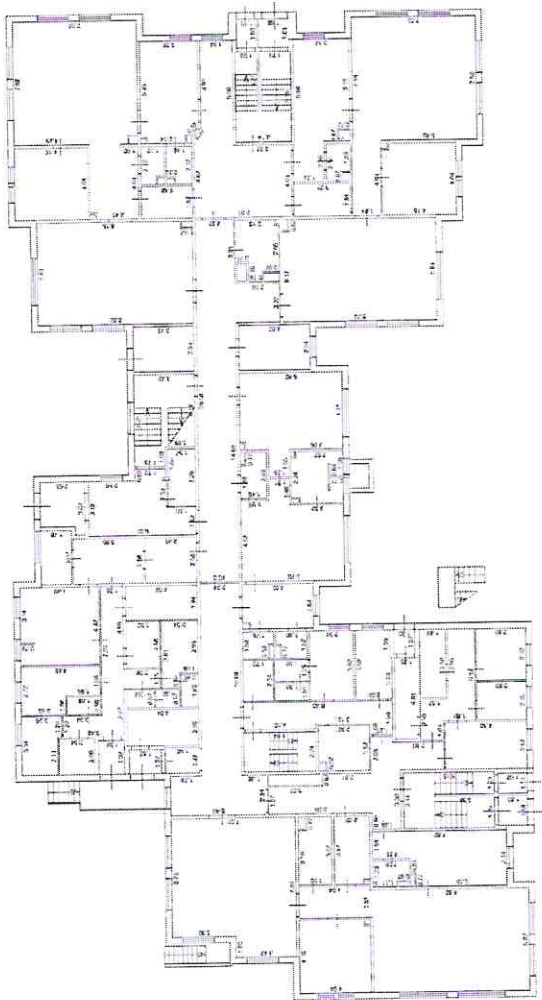
<***> Указывается один из вариантов: не нуждается; ремонт (текущий, капитальный); индивидуальное решение с ТСП; технические решения невозможны - организация альтернативной формы обслуживания.

Комментарий к заключению: _____

ТЕХНИЧЕСКИЙ ПЛАН ПОМЕЩЕНИЯ

План этажа

1-й этаж



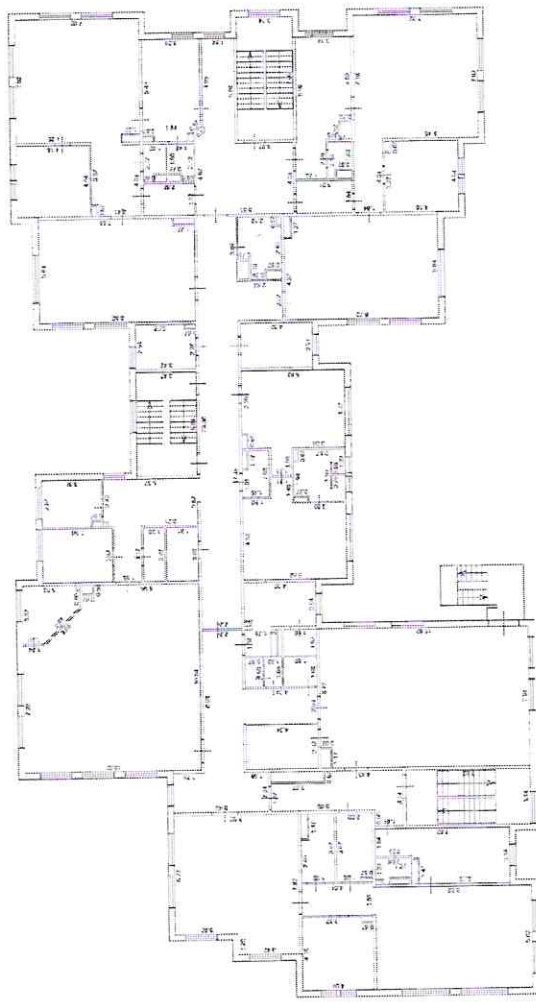
Масштаб 1:200

Условные обозначения:			
№	Название условного знака	Изображение	Описание обозначения
1	Часть граница геометрической фигуры	-----	Существующий план черной цвеля, толщина 0,4 мм
	Существующая планировка	-----	Условная 0,2 мм черной цвеля, толщина 0,2 мм
	Существующая часть помещения	-----	Условная 0,2 мм черной цвеля, толщина 0,2 мм
	Новая образованная планировка	-----	Условная 0,2 мм черной цвеля, толщина 0,2 мм
	Новая образованная часть помещения	-----	Условная 0,2 мм черной цвеля, толщина 0,2 мм
2	Стены в гипсе и дереве	— — — — —	Оформление линии черной цвеля, толщина 0,2 мм
3	Лестница		Компьютерная фигура
4	Двери остекленные (блоки)		
5	Ванная		
6	Туалет		

ТЕХНИЧЕСКИЙ ПЛАН ПОМЕЩЕНИЯ

План этажа

2-й этаж



Масштаб 1:200

Условные обозначения:

№ п/п	Название условного знака	Изображение	Описание обозначения
1	Часть комнаты (комнат) дежурь существующего помещения		Сплошная линия черной (красной, синей) линией чистого цвета, толщиной 0,2 мм
	Существующая часть помещения		Сплошная линия чистого цвета, толщиной 0,2 мм
	Весь обозначенный помещения		Сплошная линия чистого цвета, толщиной 0,2 мм
	Весь обозначенный части помещения		Сплошная линия чистого цвета, толщиной 0,2 мм
2	Стены и перегородки		Сплошная линия чистого цвета, толщиной 0,2 мм
3	Лестница		Сплошная линия чистого цвета, толщиной 0,2 мм
4	Линия остекления (балкон)		Сплошная линия чистого цвета, толщиной 0,2 мм
5	Веранда		Сплошная линия чистого цвета, толщиной 0,2 мм
6	Торцы		Сплошная линия чистого цвета, толщиной 0,2 мм