

«УТВЕРЖДАЮ»

Директор МОБУ

«СОШ «Кудровский ЦО № 1»

Кузнецова Е.А.

2019 г.



## ПАСПОРТ ДОСТУПНОСТИ

объекта и предоставляемых услуг

Муниципальное общеобразовательное бюджетное учреждение  
«Средняя общеобразовательная школа «Кудровский центр образования № 1»

Школа корпус 2



- 1.1. Наименование (вид) объекта: МОБУ «СОШ «Кудровский ЦО № 1», корпус 2
- 1.2. Название организации:  
Муниципальное общеобразовательное бюджетное учреждение «Средняя общеобразовательная школа «Кудровский центр образования № 1» (МОБУ «СОШ «Кудровский ЦО № 1»)
- 1.3. Юридический адрес организации:  
188689, Ленинградская область, Всеволожский район, г. Кудрово, улица Центральная, д. 48.;
- Фактический адрес организации:  
188689, Ленинградская область, Всеволожский район, г. Кудрово, ул. Австрийская, д. 6
- 1.4. Основание для пользования объектом:  
оперативное управление
- 1.5. Форма собственности:  
государственная
- 1.6. Территориальная принадлежность:  
муниципальная
- 1.7. Предоставление услуг:  
образовательная деятельность по реализации основных образовательных программ
- 1.8. Учредитель организации:  
Администрация муниципального образования "Всеволожский муниципальный район" Ленинградской области
- 1.9. Адрес учредителя организации:  
188640, Ленинградская область, город Всеволожск, Колтушское шоссе, д. 138
- 1.10. Сведения о размещении объекта:  
- отдельно стоящее здание с прилегающей территорией и наружным ограждением, 4 этажа, из них 4-ый этаж технический с вентиляционной камерой, общая площадь здания составляет 9481 м<sup>2</sup>  
- прилегающий земельный участок площадью 3603.5 м<sup>2</sup>.



1.11. Год постройки здания 2016, год ввода в эксплуатацию 2017, капитальный ремонт не проводился.

**2. Оценка соответствия уровня доступности для инвалидов объекта и имеющихся недостатков в обеспечении условий его доступности для инвалидов.**

№ п/п	Показатели доступности	Наличие/отсутствие	Рекомендации
1	Наличие на объекте транспортных средств, используемых для перевозки инвалидов	отсутствуют	Приобретение не планируется, услуги оказываются исключительно на объекте
2	Проведение на объекте капитального ремонта, реконструкции, модернизации, которые полностью будут соответствовать требованиям доступности для инвалидов к объекту и услугам, начиная с 1 июля 2016 г.	-	
3	Текущее обеспечение доступа к объекту инвалидов (до проведения капитального ремонта или реконструкции) и к месту предоставления услуги, предоставление необходимых услуг в дистанционном режиме, предоставление, когда это возможно, необходимых услуг по месту жительства инвалида	В соответствии с проектной документацией школа имеет возможность обучать МГН с учетом небольших доработок	
4	Обеспечение условий индивидуальной мобильности инвалидов и возможности для самостоятельного их передвижения по объекту, на котором инвалидам предоставляются услуги, в том числе, на котором имеются:  выделенная стоянка автотранспортных средств для инвалидов;  сменное кресло-коляска;	Отсутствует  Отсутствует	Условия индивидуальной мобильности инвалидов и возможности для самостоятельного их передвижения по объекту с целью получения услуг в сфере образования будут выполнены частично. Проведение ремонтных работ



	<p>адаптированный лифт;</p> <p>поручни;</p> <p>пандус;</p> <p>подъемная платформа (аппарель);</p> <p>раздвижные двери;</p> <p>доступные входные группы;</p> <p>доступные санитарно-гигиенические помещения;</p> <p>достаточная ширина дверных проемов в стенах, лестничных маршей, площадках</p>	<p>Отсутствует</p> <p>Имеются</p> <p>Имеется</p> <p>Отсутствует</p> <p>Отсутствуют</p> <p>Имеется</p> <p>Отсутствуют</p> <p>Имеется, в соответствии с проектом</p>	<p>для подготовки санитарно-гигиенического помещения на 1 этаже доступного для лиц с нарушением ОДА, установка поручней, запланировано произвести с учетом потребности инвалидов в получении непосредственных услуг на объекте, а также с учетом финансирования</p>
5	<p>Наличие на объекте надлежащего размещения оборудования и носителей информации, необходимых для обеспечения беспрепятственного доступа к объектам (местам предоставления услуг) с учетом ограничений жизнедеятельности инвалида, а также надписей, знаков и иной текстовой и графической информации, выполненной рельефно-точечным шрифтом Брайля и на контрастном фоне</p>	<p>отсутствует</p>	<p>Приобретение оборудования и носителей информации запланировать до 2025 года с учетом финансовых возможностей организации</p>

### 3. Оценка соответствия уровня обеспечения доступности для инвалидов услуг

№ п/п	Показатели доступности	Наличие/отсутствие	Рекомендации
1	<p>Наличие на объекте помещения, предназначенного для проведения массовых мероприятий, оборудованное индукционной петлей и/или звукоусиливающей аппаратурой</p>	<p>отсутствует</p>	<p>Приобретение индукционной петли и/или звукоусиливающей аппаратуры с целью полного исполнения</p>



			условия доступности при наличии финансирования
2	Предоставление (возможность) на объекте услуг с использованием русского жестового языка, допуском сурдопереводчика и тифлосурдопереводчика	отсутствует	При необходимости будет заключен договор по предоставлению услуг сурдопереводчика и тифлосурдопереводчика
3	Численность работников, предоставляющих услуги в сфере образования, прошедших инструктирование или обучение для работы с инвалидами по вопросам, связанным с обеспечением доступности для инвалидов объекта и услуг в соответствии с законодательством РФ и законодательством субъекта РФ	1	Проведение инструктирования 100% сотрудников в 4 квартале 2018 года, далее проведение инструктажей на объекте обеспечивать с периодичностью 2 раза в год
4	Наличие на объекте услуг в сфере образования, предоставляемых инвалидам с сопровождением ассистента-помощника	отсутствует	введение новой штатной единицы не запланировано, организация помощи инвалидам будет включена в должностные регламенты и инструкции сотрудников
5	Наличие на объекте услуг в сфере образования, предоставляемых инвалидам с сопровождением тьютора	отсутствует	введение новой штатной единицы не запланировано, организация помощи инвалидам будет включена в должностные регламенты и инструкции сотрудников
6	Численность педагогических работников, имеющих образование и (или) квалификацию, позволяющие осуществлять обучение по	1	Продолжить повышение квалификации пед. работников



	адаптированным основным общеобразовательным программам (для дошкольных образовательных организаций и общеобразовательных организаций)		
7	Численность детей-инвалидов в возрасте от 7 до 18 лет, получающих дополнительное образование.	0	
8	Численность детей-инвалидов в возрасте от 7 до 18 лет, получающих общее среднее образование	1	
9	Численность детей-инвалидов, которым на объекте созданы условия для получения качественного общего образования	0	Указанный показатель к ОУ не относится
10	Официальный сайт объекта адаптирован для лиц с нарушением зрения (слабовидящих).	имеется	

#### 4. Управленческое решение

№ п/п	Объемы и виды работ, необходимых для приведения объекта и порядка предоставления на нем услуг доступности для инвалидов в соответствии с требованиями законодательства РФ	Запланированные сроки выполнения
1	Надлежащее размещение оборудования и носителей информации, необходимых для обеспечения беспрепятственного доступа к объектам (местам предоставления услуг) с учетом ограничений жизнедеятельности инвалида, а также надписей, знаков и иной текстовой и графической информации, выполненной рельефно-точечным шрифтом Брайля и на контрастном фоне	2025 г.
2	Установка поручней (наружных и внутренних)	2024 г.
3	Приобретение индукционной петли и/или звукоусиливающей аппаратуры	2024 г.
4	Приобретение сменного кресла-коляски	2025 г.
5	Переоборудование санитарно-гигиенического помещения на 1 этаже здания (с установкой перил, санузла на высоте 50 см., установкой кнопки экстренного вызова)	до 2025г.
6	Проведение инструктирования (или обучения)	ежегодно



	сотрудников для работы с инвалидами по вопросам, связанным с обеспечением доступности для инвалидов объекта и услуг	
7	Внесение дополнений в должностные регламенты и инструкции для сотрудников по предоставлению услуг инвалидам и оказанию им при этом необходимой помощи	Приказ «Об утверждении должностной инструкции ответственного за организацию работы по обеспечению доступности объекта и услуг для МГН» (4 квартал 2017 г.)
8	Формы предоставления услуг на объекте: в ходе личного приема граждан, электронного взаимодействия, консультирования по телефону	Продолжить данную работу до 2025 г.

4.1. Проведение ремонтных работ на объекте будут осуществляться с учетом требований – постановления Правительства Российской Федерации от 26 декабря 2014 г. № 1521 «Об утверждении перечня национальных стандартов и сводов правил (частей таких стандартов и сводов правил), в результате применения которых на обязательной основе обеспечивается соблюдение требований Федерального закона «Технический регламент о безопасности зданий и сооружений» и приказа Министерства регионального развития Российской Федерации от 27 декабря 2011 г. № 605 «Об утверждении свода правил «СНиП 35-01-2001 «Доступность зданий и сооружений для маломобильных групп населения» (СП 59.13330.2016)», а также с учетом положений об обеспечении «Разумного приспособления» Конвенции о правах инвалидов от 13 декабря 2006г. (Собрание законодательства Российской Федерации, 2013, №6, ст.468).

4.2. Период проведения работ:

по мере поступления финансовых средств до 2025 года в рамках исполнения Плана мероприятий («дорожная карта») по повышению показателей доступности объектов и предоставляемых на них услуг для инвалидов в МОБУ «СОШ «Кудровский ЦО №1».

4.3. Ожидаемый результат:

доступность объекта маломобильным группам населения.

4.4 Информация (паспорт доступности) будет размещена на сайте организации в срок до 2020 года <https://kudrovo.vsevobr.ru>

## 5. Особые отметки

Паспорт сформирован на основании акта обследования объекта от 28 августа 2019 года Комиссией, состав которой утвержден Приказом от 14.08.2019 г. № 266-од (акт прилагается).



МОБУ «СОШ «Кудровский ЦО № 1» оставляет за собой право вносить изменения и дополнения в Паспорт доступности объекта и предоставляемых на нем услуг с учетом финансирования и потребности в предоставлении услуг на качественно новом уровне с учетом изменения федерального и регионального законодательства.





«УТВЕРЖДАЮ»  
Директор МОБУ  
«СОШ «Кудровский ЦО № 1»

Кузнецова Е.А.  
2019 г.

**АКТ ОБСЛЕДОВАНИЯ  
объекта социальной инфраструктуры  
К ПАСПОРТУ ДОСТУПНОСТИ  
№ 6**

28 августа 2019 г.

**1. Общие сведения об объекте**

1.1. Наименование (вид) объекта: дошкольное отделение № 1 МОБУ «СОШ «Кудровский ЦО № 1».

1.2. Адрес объекта: 188689, Ленинградская область, Всеволожский район, г. Кудрово, ул. Австрийская, д.б.

1.3. Сведения о размещении объекта:

- отдельно стоящее здание с прилегающей территорией и наружным ограждением, 4 этажа, из них 4-ый этаж технический с вентиляционной камерой, общая площадь здания составляет 9481 м<sup>2</sup>
- прилегающий земельный участок площадью 3603.5 м<sup>2</sup>

1.4. Год постройки здания: 2016, капитального ремонта не было.

1.5. Дата предстоящих плановых ремонтных работ: текущего – 2021 г., капитального – нет.

1.6. Название организации (учреждения), (полное юридическое наименование – согласно Уставу, краткое наименование): Муниципальное общеобразовательное бюджетное учреждение «Средняя общеобразовательная школа «Кудровский центр образования № 1» (МОБУ «СОШ «Кудровский ЦО № 1»).

1.7. Юридический адрес организации (учреждения): 188689, Ленинградская область, Всеволожский район, г. Кудрово, улица Центральная, д.48.



## **2. Характеристика деятельности организации на объекте**

- 2.1. Сфера деятельности: образование.
- 2.2. Виды оказываемых услуг: образовательная деятельность по реализации основных образовательных программ.
- 2.3. Форма оказания услуг: на объекте.
- 2.4. Категории обслуживаемого населения по возрасту: дети с 7 до 18 лет.
- 2.5. Категории обслуживаемых инвалидов: нет.
- 2.6. Плановая мощность (посещаемость в день): 500 чел.
- 2.7. Участие в ИПР ребенка-инвалида: нет.

## **3. Состояние доступности объекта**

- 3.1. Путь следования к объекту пассажирским транспортом: нет;  
наличие адаптированного пассажирского транспорта к объекту: общественный пассажирский автобус.
- 3.2. Путь к объекту от ближайшей остановки пассажирского транспорта:
  - 3.2.1 расстояние до объекта от остановки транспорта: 560 м;
  - 3.2.2 время движения (пешком): 5-7 мин;
  - 3.2.3 наличие выделенного от проезжей части пешеходного пути (да, нет): да;
  - 3.2.4 Перекрестки: нерегулируемые;
  - 3.2.5 Информация на пути следования к объекту (акустическая, тактильная, визуальная): визуальная;
  - 3.2.6 Перепады высоты на пути: нет, только тротуары и поребрики;  
Их обустройство для инвалидов на коляске: предусмотрены съезды с пешеходных зон на внутри-дворовые проезды для автотранспорта, высота бортовых камней не превышает 4 см;
- 3.3 Организация доступности объекта для инвалидов – форма обслуживания:



№№ п/п	Категория инвалидов (вид нарушения)	Вариант организации доступности объекта (формы обслуживания)*
1.	<b>Все категории инвалидов и МГН</b>	«Б»
	<i>в том числе инвалиды:</i>	
2	передвигающиеся на креслах-колясках	«Б»
3	с нарушениями опорно-двигательного аппарата	«Б»
4	с нарушениями зрения	«ДУ»
5	с нарушениями слуха	«А»
6	с нарушениями умственного развития	«А»

\* - указывается один из вариантов: «А», «Б», «ДУ», «ВНД»

#### 3.4 Состояние доступности основных структурно-функциональных зон:

№ № п/п	Основные структурно-функциональные зоны	Состояние доступности, в том числе для основных категорий инвалидов**	Приложение	
			№ на плане	№ фото
1	Территория, прилегающая к зданию (участок)	ДП-В		
2	Вход (входы) в здание	ДП-И (К, О, Г, У)		
3	Путь (пути) движения внутри здания (в т.ч. пути эвакуации)	ДЧ-В		
4	Зона целевого назначения здания (целевого посещения объекта)	ДЧ-В		
5	Санитарно-гигиенические помещения	ДЧ-И (О, Г, У)		
6	Система информации и связи (на всех зонах)	ДЧ-И (К, О, Г, У)		
7	Пути движения к объекту (от остановки транспорта)	ДП-И (К, О, Г, У)		

\*\* Указывается: **ДП-В** - доступно полностью всем; **ДП-И** (К, О, С, Г, У) – доступно полностью избирательно (указать категории инвалидов); **ДЧ-В** -



(указать категории инвалидов); ДУ - доступно условно, ВНД – недоступно  
3.5. ИТОГОВОЕ ЗАКЛЮЧЕНИЕ о состоянии доступности ОСИ: ДЧ-И (К, О, Г, У), т.е. доступен частично, избирательно

#### 4. Управленческое решение (проект)

4.1. Рекомендации по адаптации основных структурных элементов объекта:

№ п \п	Основные структурно-функциональные зоны объекта	Рекомендации по адаптации объекта (вид работы)*
1	Территория, прилегающая к зданию (участок)	не нуждается
2	Вход (входы) в здание	текущий ремонт
3	Путь (пути) движения внутри здания (в т.ч. пути эвакуации)	текущий ремонт
4	Зона целевого назначения здания (целевого посещения объекта)	индивидуальное решение с ТСП
5	Санитарно-гигиенические помещения	текущий ремонт
6	Система информации на объекте (на всех зонах)	индивидуальное решение с ТСП
7	Пути движения к объекту (от остановки транспорта)	индивидуальное решение с ТСП
8.	<b>Все зоны и участки</b>	индивидуальное решение с ТСП

\*- указывается один из вариантов (видов работ): не нуждается; ремонт (текущий, капитальный); индивидуальное решение с ТСП; технические решения невозможны – организация альтернативной формы обслуживания

4.2. Период проведения работ: по мере поступления финансовых средств до 2025 года в рамках исполнения Плана мероприятий («дорожная карта») по повышению показателей доступности объектов и предоставляемых на них услуг для инвалидов в МОБУ «СОШ «Кудровский ЦО №1».

4.3 Ожидаемый результат (по состоянию доступности) после выполнения работ по адаптации: доступность объекта маломобильным группам населения.

Оценка результата исполнения программы, плана (по состоянию доступности): удовлетворительно.

4.4. Для принятия решения требуется, не требуется (*нужное подчеркнуть*):



- обеспечения доступной среды жизнедеятельности для инвалидов и других МГН
- 4.4.2. согласование работ с надзорными органами (в сфере проектирования и строительства, архитектуры, охраны памятников, другое - указать): нет
- 4.4.3. техническая экспертиза; разработка проектно-сметной документации: нет
- 4.4.4. согласование с вышестоящей организацией (собственником объекта): нет
- 4.4.5. согласование с общественными организациями инвалидов: нет
- 4.4.6. другое: нет

Имеется заключение уполномоченной организации о состоянии доступности объекта (наименование документа и выдавшей его организации, дата), прилагается: нет

4.7. Информация размещена (обновлена) на сайте ОУ: будет размещена в срок до 2020 г. <https://kudrovo.vsevobr.ru>

## 5. Особые отметки

### ПРИЛОЖЕНИЯ:

Результаты обследования:

- |  |    |          |    |
|--|----|----------|----|
| 1. Территории, прилегающей к объекту       | на | <u>1</u> | л. |
| 2. Входа (входов) в здание                 | на | <u>1</u> | л. |
| 3. Путей движения в здании                 | на | <u>1</u> | л. |
| 4. Зоны целевого назначения объекта        | на | <u>3</u> | л. |
| 5. Санитарно-гигиенических помещений       | на | <u>1</u> | л. |
| 6. Системы информации (и связи) на объекте | на | <u>1</u> | л. |

Результаты фотофиксации на объекте

на - л.

Поэтажные планы

на 4 л.

Руководитель  
рабочей группы:

Замосидов, директор безопасности Алексеев М.Ю.  
(Должность, Ф.И.О.) (Подпись)

Члены рабочей группы:

зам. директора по ВР Васильева Н.Н. Осипов  
(Должность, Ф.И.О.) (Подпись)

зам. директора по АЭС Свиридов -  
(Должность, Ф.И.О.) (Подпись)



### I. Результаты обследования:

#### 1. Территории, прилегающей к зданию (участка)

МОБУ «СОШ «Кудровский ЦО № 1», корпус 2  
188689, Ленинградская обл., Всеволожский район, г. Кудрово,  
ул. Австрийская, д.б.

N п/п	Наименование функционально-планировочного элемента	Наличие элемента			Выявленные нарушения и замечания		Работы по адаптации объектов	
		есть/ нет	N на плане	N фото	Содер- жание	Значимо для инва- лида (ка- тегория)	Содер- жание	Виды работ
1	Вход (входы) на территорию	есть	-	-	-	-	-	-
2	Путь (пути) движения на территории	есть	-	-	-	-	-	-
3	Лестница (наружная)	нет	-	-	-	-	-	-
4	Пандус (наружный)	есть	-	-	-	-	-	-
5	Автостоянка и парковка	нет	-	-	-	-	-	-
	ОБЩИЕ требования к зоне							

### II. Заключение по зоне:

Наименование структурно-функциональной зоны	Состояние доступности <*> (к пункту 3.4 Акта обследования ОСИ)	Приложение		Рекомендации по адаптации (вид работы) <***> к пункту 4.1 Акта обследования ОСИ
		на плане	N фото	
Территория, прилегающая к зданию (участок)	ДП-В	-	-	Не нуждается

<\*> Указывается: ДП-В - доступно полностью всем; ДП-И (К, О, С, Г, У) - доступно полностью избирательно (указать категории инвалидов); ДЧ-В - доступно частично всем; ДЧ-И (К, О, С, Г, У) - доступно частично избирательно (указать категории инвалидов); ДУ - доступно условно, ВНД - недоступно.

<\*\*\*> Указывается один из вариантов: не нуждается; ремонт (текущий, капитальный); индивидуальное решение с ТСР; технические решения невозможны - организация альтернативной формы обслуживания.

Комментарий к заключению: \_\_\_\_\_



## I. Результаты обследования:

### 2. Входа (входов) в здание

МОБУ «СОШ «Кудровский ЦО № 1», корпус 2  
188689, Ленинградская обл., Всеволожский район, г. Кудрово,  
ул. Австрийская, д.6.

N п/п	Наименование функционально-планировочного элемента	Наличие элемента			Выявленные нарушения и замечания		Работы по адаптации объектов	
		есть/ нет	N на плане	N фото	Содер- жание	Значимо для инва- лида (ка- тегория)	Содер- жание	Виды работ
1	Лестница (наружная)	нет	-	-	-	-	-	-
2	Пандус (наружный)	есть	-	-	-	-	-	-
3	Входная площадка (перед дверью)	есть	-	-	-	-	-	-
4	Дверь (входная)	есть	-	-	-	-	-	-
5	Тамбур	есть	-	-	-	-	-	-
	ОБЩИЕ требования к зоне							

## II. Заключение по зоне:

Наименование структурно-функциональной зоны	Состояние доступности <*> (к пункту 3.4 Акта обследования ОСИ)	Приложение		Рекомендации по адаптации (вид работы) <***> к пункту 4.1 Акта обследования ОСИ
		на плане	N фото	
Вход в здание	ДП-И (К, О, Г, У)	-	-	Текущий ремонт

<\*> Указывается: ДП-В - доступно полностью всем; ДП-И (К, О, С, Г, У) - доступно полностью избирательно (указать категории инвалидов); ДЧ-В - доступно частично всем; ДЧ-И (К, О, С, Г, У) - доступно частично избирательно (указать категории инвалидов); ДУ - доступно условно, ВНД - недоступно.

<\*\*\*> Указывается один из вариантов: не нуждается; ремонт (текущий, капитальный); индивидуальное решение с ТСР; технические решения невозможны - организация альтернативной формы обслуживания.

Комментарий к заключению: \_\_\_\_\_



### I. Результаты обследования:

#### 3. Пути (путей) движения внутри здания (в т.ч. путей эвакуации)

МОБУ «СОШ «Кудровский ЦО № 1», корпус 2  
188689, Ленинградская обл., Всеволожский район, г. Кудрово,  
ул. Австрийская, д.6.

N п/п	Наименование функционально-планировочного элемента	Наличие элемента			Выявленные нарушения и замечания		Работы по адаптации объектов	
		есть/ нет	на плане	N фото	Содер- жание	Значимо для инва- лида (ка- тегория)	Содер- жание	Виды работ
1	Коридор (вестибюль, зона ожидания, галерея, балкон)	есть	-	-	-	-	-	-
2	Лестница (внутри здания)	есть	-	-	-	-	-	-
3	Пандус (внутри здания)	нет	-	-	-	-	-	-
4	Лифт пассажирский (или подъемник)	нет	-	-	-	-	-	-
5	Дверь	есть	-	-	-	-	-	-
6	Пути эвакуации (в т.ч. зоны безопасности)	есть	-	-	-	-	-	-
	ОБЩИЕ требования к зоне							

### II. Заключение по зоне:

Наименование структурно-функциональной зоны	Состояние доступности <*> (к пункту 3.4 Акта обследования ОСИ)	Приложение		Рекомендации по адаптации (вид работы) <***> к пункту 4.1 Акта обследования ОСИ
		N на плане	N фото	
Пути (путей) движения внутри здания (в т.ч. путей эвакуации)	ДЧ-И (К, О, Г, У)			Текущий ремонт

<\*> Указывается: ДП-В - доступно полностью всем; ДП-И (К, О, С, Г, У) - доступно полностью избирательно (указать категории инвалидов); ДЧ-В - доступно частично всем; ДЧ-И (К, О, С, Г, У) - доступно частично избирательно (указать категории инвалидов); ДУ - доступно условно, ВНД - недоступно.

<\*\*\*> Указывается один из вариантов: не нуждается; ремонт (текущий, капитальный); индивидуальное решение с ТСР; технические решения невозможны - организация альтернативной формы обслуживания.

Комментарий к заключению: \_\_\_\_\_



### I. Результаты обследования:

#### 4. Зоны целевого назначения здания (целевого посещения объекта) Вариант I - зона обслуживания инвалидов

МОБУ «СОШ «Кудровский ЦО № 1», корпус 2  
188689, Ленинградская обл., Всеволожский район, г. Кудрово,  
ул. Австрийская, д.6.

N п/п	Наименование функционально-планировочного элемента	Наличие элемента			Выявленные нарушения и замечания		Работы по адаптации объектов	
		есть/нет	N на плане	N фото	Содержание	Значимо для инвалида (категория)	Содержание	Виды работ
1	Кабинетная форма обслуживания	есть	-	-	-	-	-	-
2	Зальная форма обслуживания	есть	-	-	-	-	-	-
3	Прилавочная форма обслуживания	нет	-	-	-	-	-	-
4	Форма обслуживания с перемещением по маршруту	нет	-	-	-	-	-	-
5	Кабина индивидуального обслуживания	нет	-	-	-	-	-	-
	ОБЩИЕ требования к зоне							

### II. Заключение по зоне:

Наименование структурно-функциональной зоны	Состояние доступности <*> (к пункту 3.4 Акта обследования ОСИ)	Приложение		Рекомендации по адаптации (вид работы) <***> к пункту 4.1 Акта обследования ОСИ
		N на плане	N фото	
Зоны целевого назначения здания (целевого посещения объекта) Вариант I- зона обслуживания инвалидов	ДЧ-В			Индивидуальное решение с ТСП

<\*> Указывается: ДП-В - доступно полностью всем; ДП-И (К, О, С, Г, У) - доступно полностью избирательно (указать категории инвалидов); ДЧ-В - доступно частично всем; ДЧ-И (К, О, С, Г, У) - доступно частично избирательно (указать категории инвалидов); ДУ - доступно условно, ВНД - недоступно.

<\*\*\*> Указывается один из вариантов: не нуждается; ремонт (текущий, капитальный); индивидуальное решение с ТСП; технические решения невозможны - организация альтернативной формы обслуживания.

Комментарий к заключению: \_\_\_\_\_



## I. Результаты обследования:

### 4. Зоны целевого назначения здания (целевого посещения объекта) Вариант II - места приложения труда

МОБУ «СОШ «Кудровский ЦО № 1», корпус 2  
188689, Ленинградская обл., Всеволожский район, г. Кудрово,  
ул. Австрийская, д.б.

Наименование функционально-планировочного элемента	Наличие элемента			Выявленные нарушения и замечания		Работы по адаптации объектов	
	есть/нет	№ на плане	№ фото	Содержание	Значимо для инвалида (категория)	Содержание	Виды работ
Место приложения труда	Нет	-	-	-	-	-	-

## II. Заключение по зоне:

Наименование структурно-функциональной зоны	Состояние доступности <*> (к пункту 3.4 Акта обследования ОСИ)	Приложение		Рекомендации по адаптации (вид работы) <***> к пункту 4.1 Акта обследования ОСИ
		№ на плане	№ фото	
Зоны целевого назначения здания (целевого посещения объекта) Вариант II- места приложения труда	ДУ			-

-----  
<\*> Указывается: ДП-В - доступно полностью всем; ДП-И (К, О, С, Г, У) - доступно полностью избирательно (указать категории инвалидов); ДЧ-В - доступно частично всем; ДЧ-И (К, О, С, Г, У) - доступно частично избирательно (указать категории инвалидов); ДУ - доступно условно, ВНД - недоступно.

<\*\*\*> Указывается один из вариантов: не нуждается; ремонт (текущий, капитальный); индивидуальное решение с ТСП; технические решения невозможны - организация альтернативной формы обслуживания.

Комментарий к заключению: \_\_\_\_\_



### I. Результаты обследования:

#### 4. Зоны целевого назначения здания (целевого посещения объекта) Вариант III - жилые помещения

МОБУ «СОШ «Кудровский ЦО № 1», корпус 2  
188689, Ленинградская обл., Всеволожский район, г. Кудрово,  
ул. Австрийская, д.б.

Наименование функционально-планировочного элемента	Наличие элемента			Выявленные нарушения и замечания		Работы по адаптации объектов	
	есть/нет	N на плане	N фото	Содержание	Значимо для инвалида (категория)	Содержание	Виды работ
Жилые помещения	Нет	-	-	-	-	-	-

### II. Заключение по зоне:

Наименование структурно-функциональной зоны	Состояние доступности <*> (к пункту 3.4 Акта обследования ОСИ)	Приложение		Рекомендации по адаптации (вид работы) <***> к пункту 4.1 Акта обследования ОСИ
		N на плане	N фото	
Зоны целевого назначения здания (целевого посещения объекта) Вариант III – жилые помещения	ВНД	-	-	-

<\*> Указывается: ДП-В - доступно полностью всем; ДП-И (К, О, С, Г, У) - доступно полностью избирательно (указать категории инвалидов); ДЧ-В - доступно частично всем; ДЧ-И (К, О, С, Г, У) - доступно частично избирательно (указать категории инвалидов); ДУ - доступно условно, ВНД - недоступно.

<\*\*\*> Указывается один из вариантов: не нуждается; ремонт (текущий, капитальный); индивидуальное решение с ТСП; технические решения невозможны - организация альтернативной формы обслуживания.

Комментарий к заключению: \_\_\_\_\_



## I. Результаты обследования:

### 5. Санитарно-гигиенических помещений

МОБУ «СОШ «Кудровский ЦО № 1», корпус 2  
188689, Ленинградская обл., Всеволожский район, г. Кудрово,  
ул. Австрийская, д.б.

N п/п	Наименование функционально-планировочного элемента	Наличие элемента			Выявленные нарушения и замечания		Работы по адаптации объектов	
		есть/ нет	N на плане	N фото	Содер- жание	Значимо для инва- лида (ка- тегория)	Содер- жание	Виды работ
1	Туалетная комната	есть	-	-	таблички поручни	К, С	-	-
2	Душевая/ванная комната	нет	-	-	-	-	-	-
3	Бытовая комната (гардеробная)	нет	-	-	-	-	-	-
	ОБЩИЕ требования к зоне							

## II. Заключение по зоне:

Наименование структурно-функциональной зоны	Состояние доступности <*> (к пункту 3.4 Акта обследования ОСИ)	Приложение		Рекомендации по адаптации (вид работы) <*> к пункту 4.1 Акта обследования ОСИ
		N на плане	N фото	
Санитарно-гигиенических помещений	ДЧ-И (О, Г, У)			Текущий ремонт

<\*> Указывается: ДП-В - доступно полностью всем; ДП-И (К, О, С, Г, У) - доступно полностью избирательно (указать категории инвалидов); ДЧ-В - доступно частично всем; ДЧ-И (К, О, С, Г, У) - доступно частично избирательно (указать категории инвалидов); ДУ - доступно условно, ВНД - недоступно.

<\*> Указывается один из вариантов: не нуждается; ремонт (текущий, капитальный); индивидуальное решение с ТСП; технические решения невозможны - организация альтернативной формы обслуживания.

Комментарий к заключению: \_\_\_\_\_



## I. Результаты обследования:

### 6. Системы информации на объекте

МОБУ «СОШ «Кудровский ЦО № 1», корпус 2  
188689, Ленинградская обл., Всеволожский район, г. Кудрово,  
ул. Австрийская, д.6.

N п/п	Наименование функционально-планировочного элемента	Наличие элемента			Выявленные нарушения и замечания		Работы по адаптации объектов	
		есть/ нет	N на плане	N фото	Содер- жание	Значимо для инва- лида (ка- тегория)	Содер- жание	Виды работ
1	Визуальные средства	есть	-	-	-	-	-	-
2	Акустические средства	нет	-	-	-	-	-	-
3	Тактильные средства	нет	-	-	-	-	-	-
	ОБЩИЕ требования к зоне							

## II. Заключение по зоне:

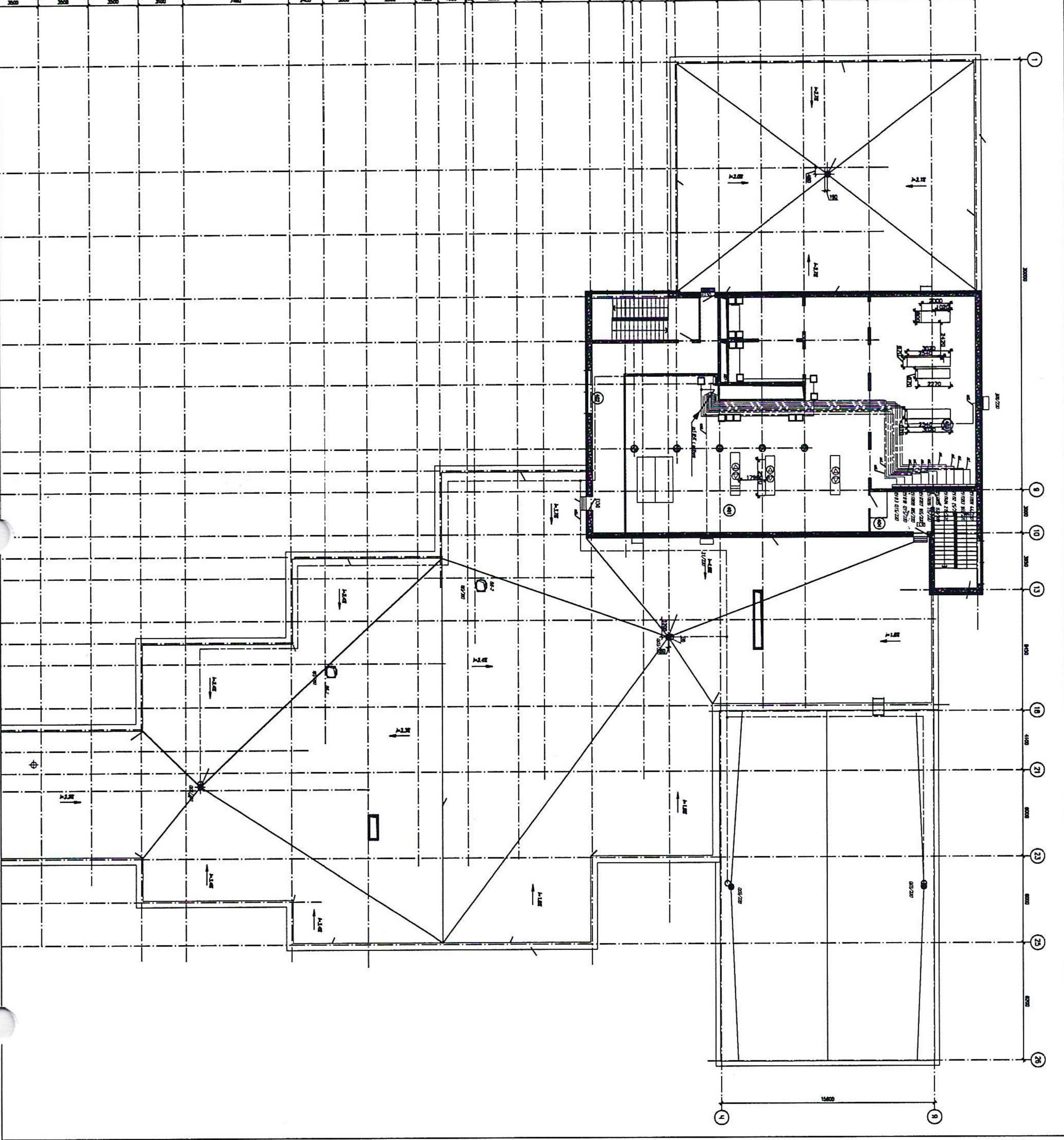
Наименование структурно-функциональной зоны	Состояние доступности <*> (к пункту 3.4 Акта обследования ОСИ)	Приложение		Рекомендации по адаптации (вид работы) <***> к пункту 4.1 Акта обследования ОСИ
		N на плане	N фото	
Система информации на объекте	ДЧ-И (К, О, Г, У)			Индивидуальное решение с ТСР

<\*> Указывается: ДП-В - доступно полностью всем; ДП-И (К, О, С, Г, У) - доступно полностью избирательно (указать категории инвалидов); ДЧ-В - доступно частично всем; ДЧ-И (К, О, С, Г, У) - доступно частично избирательно (указать категории инвалидов); ДУ - доступно условно, ВНД - недоступно.

<\*\*\*> Указывается один из вариантов: не нуждается; ремонт (текущий, капитальный); индивидуальное решение с ТСР; технические решения невозможны - организация альтернативной формы обслуживания.

Комментарий к заключению: \_\_\_\_\_





Информация об объекте		Дата	
№	Наименование	Проект	Лист
1	Электроснабжение	10.10.11	11
2	Электроснабжение	10.10.11	11
3	Электроснабжение	10.10.11	11
4	Электроснабжение	10.10.11	11
5	Электроснабжение	10.10.11	11
6	Электроснабжение	10.10.11	11
7	Электроснабжение	10.10.11	11
8	Электроснабжение	10.10.11	11
9	Электроснабжение	10.10.11	11
10	Электроснабжение	10.10.11	11
11	Электроснабжение	10.10.11	11
12	Электроснабжение	10.10.11	11
13	Электроснабжение	10.10.11	11
14	Электроснабжение	10.10.11	11
15	Электроснабжение	10.10.11	11
16	Электроснабжение	10.10.11	11
17	Электроснабжение	10.10.11	11
18	Электроснабжение	10.10.11	11
19	Электроснабжение	10.10.11	11
20	Электроснабжение	10.10.11	11
21	Электроснабжение	10.10.11	11
22	Электроснабжение	10.10.11	11
23	Электроснабжение	10.10.11	11
24	Электроснабжение	10.10.11	11

не выявлены на инженерно-технической  
осуществляется по месту  
3. Монтаж электропроводки выполнен  
в ПВХ - трубе, уличной герметизации  
- за подвесными потолками, с крепле-  
-нием в стенах и перекрытиях в  
каждой предвдирительная прокладка пр-  
-в поду в ПВХ трубе

4-й этаж "технический"

Информация об объекте		Дата	
№	Наименование	Проект	Лист
1	Электроснабжение	10.10.11	11
2	Электроснабжение	10.10.11	11
3	Электроснабжение	10.10.11	11
4	Электроснабжение	10.10.11	11
5	Электроснабжение	10.10.11	11
6	Электроснабжение	10.10.11	11
7	Электроснабжение	10.10.11	11
8	Электроснабжение	10.10.11	11
9	Электроснабжение	10.10.11	11
10	Электроснабжение	10.10.11	11
11	Электроснабжение	10.10.11	11
12	Электроснабжение	10.10.11	11
13	Электроснабжение	10.10.11	11
14	Электроснабжение	10.10.11	11
15	Электроснабжение	10.10.11	11
16	Электроснабжение	10.10.11	11
17	Электроснабжение	10.10.11	11
18	Электроснабжение	10.10.11	11
19	Электроснабжение	10.10.11	11
20	Электроснабжение	10.10.11	11
21	Электроснабжение	10.10.11	11
22	Электроснабжение	10.10.11	11
23	Электроснабжение	10.10.11	11
24	Электроснабжение	10.10.11	11















и скреплено печатью 25 (двадцать пять) листов.

Директор \_\_\_\_\_ Е.А. Кузнецова

